



Das Laborfachgeschäft in Darmstadt



Preisliste: Laborgeräte

Magnetrührer, Heizplatten, Heiz- Magnetrührer, Heizmäntel (Heizpilze),
Überkopfrührer, Vakuumpumpen, Vakuum KPG-Rührverschlüsse, Rührer

Bruttopreise mit 16% Mehrwertsteuer



zzgl. MwSt. inkl. MwSt.

Magnetrührgeräte

DH.WMS03122 **MS-20A** Magnetrührer analog, keramiküberzogene Arbeitsplatte 180 x 180 mm, Drehzahlbereich 0 - 1500 U/min., max. 20 Liter **213,00 € 247,08 €**

DH.WMS03022 **MS-20D** Magnetrührer digital, keramiküberzogene Arbeitsplatte 180 x 180 mm, Drehzahlbereich: 80 - 1500 U/min., max. 20 Liter, mit digitalem Controller, Timer 99 hr. / 59 min. **263,00 € 305,08 €**

DH.WMS04022 **MS-500D** Magnetrührer digital, Vollkeramikpl. 200 x 200 mm, digitaler Controller, Timer: 99 hr./ 59 min., Drehzahlbereich: 80 - 1500 U/Min., max. 20 L **auf Anfrage**

DH.WMS03036 **MS-MP4**, Vielfach-Magnetrührer digital, Rührvolumen: max. 0,5 Liter, mit 4 Rührstellen, Drehzahl: 80-1200 U/min., digital Controller, Timer: 99 hr. / 59 min. **362,00 € 419,92 €**

DH.WMS03038 **MS-MP8** Vielfach-Magnetrührer digital, Rührvolumen: max. 0,5 Liter, mit 8 Rührstellen, Drehzahlbereich: 80-1200 U/min., digital Controller, Timer: 99 hr. / 59 min. **458,00 € 531,28 €**

Heizplatten

DH.WHP03120 **HP-20A** Heizplatte analog, keramiküberzogene Heizplatte 180 x 180 mm, Temperaturbereich: max. 380 °C, Leistung: 600 W, **192,00 € 222,72 €**

DH.WHP03121 **HP-30A** Heizplatte analog, keramiküberzogene Heizplatte 260 x 260 mm, Temperaturbereich: max. 380°C, Leistung: 1200 W, **410,37 € 476,03 €**

DH.WHP03020 **HP-20D** Heizplatte digital, keramiküberzogene Heizplatte 180 x 180 mm, Temperaturbereich: max. 380 °C, Leistung: 600 W, mit digitalem Controller, Timer: 99 hr. / 59 min. **274,00 € 317,84 €**

DH.WHP03022 **HP-30D** Heizplatte digital, keramiküberzogene Heizplatte 260 x 260 mm, Temperaturbereich: max. 380 °C, Leistung: 1000 W, mit digitalem Controller, Timer 99 hr. / 59 min. **471,00 € 546,36 €**

DH.WHP05020 **HP-500D** Heizplatte digital, Vollkeramikpl. 200 x 200 mm, digitaler Controller, Timer: 99 hr./ 59 min., Temp. Bereich max. 500°C, Heizleistung: 850 W **432,00 € 501,12 €**

Heizplatten mit externem Temperaturfühler

DH.WHP03021 **HP-20D-Set** Heizplatte digital (siehe oben) mit: - Temperaturfühler SS200, PT100 - Haltestab RD200, Edelstahl 450 x 12 mm - Klammer und Halterung CL220 f. Messfühler **339,00 € 393,24 €**

DH.WHP03023 **HP-30D-Set** Heizplatte digital (siehe oben) mit: - Temperaturfühler SS200, PT100 - Haltestab RD200, Edelstahl 450 x 12 mm - Klammer und Halterung CL220 f. Messfühler **539,00 € 625,24 €**

DH.WHP04020 **HP-500D-Set** Heizplatte (siehe oben) mit: - Temperaturfühler SS500, PT100, - Haltestab RD200, Edelstahl 450 x 12 mm, - Klammer und Halterung CL200, für Messfühler **504,00 € 584,64 €**

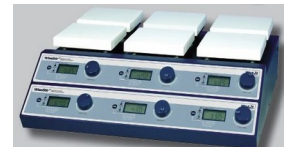




zzgl. MwSt. inkl. MwSt.

Magnetrührgeräte mit Heizung

DH.WMH03120 MSH-20A Magnetrührer mit Heizung, analog, Keramikpl. 180 x 180 mm, Temp.Bereich bis 380°C, Drehzahl: 80-1500 U/min., Rührmenge: 20 Liter, Heizleistung: 600 W	217,00 €	251,72 €
DH.WMH03121 MSH-30A Magnetrührer mit Heizung, analog, Keramikpl. 260 x 260 mm, Temp.Bereich bis 380°C, Drehzahl: 0 - 1500 U/min., Rührmenge: 20 Liter, Heizbereich: 1200 W	442,00 €	512,72 €
DH.WMH03020 MSH-20D Magnetrührer mit Heizung digital, mit digitalem Controller, Timer: 99 hr./ 59 min., Keramikplatte 180 x 180 mm, Temp. Bereich bis 380°C, Drehzahlbereich: 80 - 1500 U/Min., Rührmenge: 20 L., Heizleistung: 600 W	299,50 €	347,42 €
DH.WMH03022 MSH-30D Magnetrührer mit Heizung, digital, mit digitalem Controller, Timer: 99 hr./ 59 min., Keramikplatte 260 x 260 mm, Temp. Bereich bis 380°C, Drehzahlbereich: 80 - 1500 U/Min., Rührmenge: 20 L., Heizleistung: 1200 W	499,50 €	579,42 €
DH.WMH05020 MSH-500D Magnetrührer mit Heizung, digital, Vollkeramikplatte 200 x 200 mm, digitaler Controller, Timer: 99 hr./ 59 min., Temp. Bereich max. 500°C, Drehzahlbereich: 80 - 1500 U/Min., Rührmenge: 20 L., Gewicht: 3,3 kg, Heizleistung: 850 W	474,00 €	549,84 €
DH.WMH03503 SMHS-3 Mehrfach-Magnetrührer mit Heizung mit 3 Positionen (3X1), digitaler Controller, Timer: 99 hr. / 59 min., Keramikplatte 140 x 140 mm, Temp. Bereich bis 350°C, Rührmenge: max. 20 Liter, Drehzahlbereich 80-1500 U/min., Heizleistung 1,5 kW, Abmessung: 510 x 240 x 100 mm	847,00 €	982,52 €
DH.WMH03506 SMHS-6 Mehrfach-Magnetrührer mit Heizung mit 6 Positionen (3X2), digitaler Controller, Timer: 99 hr. / 59 min., Keramikplatte 140 x 140 mm, Temp. Bereich bis 350°C, Rührmenge: max. 20 Liter, Drehzahlbereich 80-1500 U/min., Heizleistung 3,0 kW, Abmessung: 510 x 410 x 180 mm,	1.598,00 €	1.853,68 €

**Magnetrührer mit Heizung u. extern. Temperaturfühler**

DH.WMH03021 MSH-20D-Set Magnetrührer mit Heizung (siehe oben) mit: - Temperaturfühler SS200, PT100 - Haltestab RD200, Edelstahl 450 x 12 mm - Klammer und Halterung CL220 für Messfühler	373,00 €	432,68 €
DH.WMH03023 MSH-30D-Set Magnetrührer mit Heizung, (siehe oben) mit: - Temperaturfühler SS200, PT100 - Haltestab RD200, Edelstahl 450 x 12 mm - Klammer und Halterung CL220 für Messfühler	579,00 €	671,64 €
DH.WMH04020 MSH-500D-Set Magnetrührer mit Heizung, (siehe oben) mit: - Temperaturfühler SS500, PT100, - Haltestab RD200, Edelstahl 450 x 12 mm, - Klammer und Halterung CL200, für Messfühler	549,00 €	636,84 €

**Externe Temperaturfühler und Zubehör**

DH.WHP503060 Edelstahl 4 mm D., 250 mm Länge, SS500 für MSH-500/500D, HP-500/500D, HP-20D, HP-30D, MSH-20D, MSH-30D, SMHS-3, SMHS-6	65,00 €	75,40 €
DH.WHP503061 PTFE-beschich., 4mm D., 250mm L., SS510, zu den Geräten: wie Messfühler zuvor.	76,11 €	88,29 €
DH.WHP503011 Edelstahl Stativstab o. Gewinde, 12,7 D., 390mm L, für HP-30A/30D, MSH-30A/30D,	14,00 €	16,24 €
DH.WHP503036 Edelstahl Stativstab mit Gewinde, 12 D., 450mm L. Für HP-20D, MSH-20D und SMHS	29,00 €	33,64 €
DH.WHP503012 Halterung und Klemme CL220 für Messfühler	39,00 €	45,24 €



Stand 4.6.2020, Darstellungen nur exemplarisch - Farbe, Form und Marke können abweichen.

Laborfachgeschäft Dipl. Ing. Ing. Dietmar Reinecke, Lauteschlägerstr. 1A, D-64289 Darmstadt, +49 (0) 6151/719339, www.laborfachgeschaeft.de

Messfühler SS500, Edelstahl, für MSH-500/500D, HP-500/500D, HP-20D, HP-;

30D, MSH-20D, MSH-30D, SMHS-3, SMHS-6



zzgl. MwSt. inkl. MwSt.

Heizmäntel / Heizhauben (Heizpilze) f. Rundkolben

DH.WHM12010 WHM Gehäuseheizhaube für Rundkolben 50 ml, mit eingebautem Leistungssteller, Temp.bereich 450°C, Leistung 80 W,	119,00 €	138,04 €
DH.WHM12011 WHM Gehäuseheizhaube für Rundkolben 100 ml, mit eingebautem Leistungssteller, Temp.bereich 450°C, Leistung 80 W,	119,00 €	138,04 €
DH.WHM12012 WHM Gehäuseheizhaube für Rundkolben 250 ml, mit eingebautem Leistungssteller, Temp.bereich 450°C, Leistung 140 W	123,00 €	142,68 €
DH.WHM12013 WHM Gehäuseheizhaube für Rundkolben 500 ml, mit eingebautem Leistungssteller, Temp.bereich 450°C, Leistung 240 W	148,00 €	171,68 €
DH.WHM12014 WHM Gehäuseheizhaube für Rundkolben 1000 ml, mit eingebautem Leistungssteller, Temp.bereich 450°C, Leistung 350 W	153,00 €	177,48 €
DH.WHM12015 WHM Gehäuseheizhaube für Rundkolben 2000 ml, mit eingebautem Leistungssteller, Temp.bereich 450°C, Leistung 450 W	189,00 €	219,24 €
DH.WHM120151 WHM Gehäuseheizhaube für Kimax-/Pyrex Rundkolben 2000 ml, mit eingebautem Leistungssteller, Temp.bereich 450°C, Leistung 450 W	198,00 €	229,68 €
DH.WHM12016 WHM Gehäuseheizhaube für Rundkolben 3000 ml, mit eingebautem Leistungssteller, Temp.bereich 450°C, Leistung 550 W	208,00 €	241,28 €
DH.WHM12017 WHM Gehäuseheizhaube für Rundkolben 5000 ml, mit eingebautem Leistungssteller, Temp.bereich 450°C, Leistung 800 W	272,00 €	315,52 €
DH.WHM12018 WHM Gehäuseheizhaube für Rundkolben 6000 ml, mit eingebautem Leistungssteller, Temp.bereich 450°C, Leistung 800 W	279,00 €	323,64 €
DH.WHM12019 WHM Gehäuseheizhaube für Rundkolben 10000 ml, mit eingebautem Leistungssteller, Temp.bereich 450°C, Leistung 1400 W	499,00 €	578,84 €
DH.WHM12070 WHM Gehäuseheizhaube für Rundkolben 20000 ml, mit eingebautem Leistungssteller, Temp.bereich 450°C, Leistung 2000 W	847,00 €	982,52 €

**KPG Rührer/Rührverschlüsse, gasdicht f. Rundkolben**

KPG Rührverschlüsse sind gasdicht (vakuumdicht) und sind für verschiedene Rundkolben geeignet. Sie werden mit Hilfe eines Überkopfrührgerätes betrieben.

Erhältlich sind Glaswellen in Glashülsen mit verschiedenen großen Teflonpaddeln, die durch den Normschliff des Kolbens passen. Für spezielle Anwendungen sind auch Teflonhülsen mit Paddeln erhältlich. Es gibt sehr unterschiedliche Ausführungen, deshalb....

Preis u.
Modell auf
Anfrage





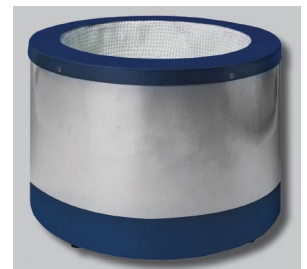
zzgl. MwSt. inkl. MwSt.

Heizmäntel / Heizhauben mit Rührer f. Rundkolben

DH.WHM12030 WHM Gehäuseheizhaube für Rundkolben 50 ml, mit Magnetrührer: 50 - 750 rpm und eingebautem Leistungssteller, Temp.bereich 450°C, Leistung 80 W,	335,00 €	388,60 €
DH.WHM12031 WHM Gehäuseheizhaube für Rundkolben 100 ml, mit Magnetrührer: 50 - 750 rpm und eingebautem Leistungssteller, Temp.bereich 450°C, Leistung 80 W,	335,00 €	388,60 €
DH.WHM12032 WHM Gehäuseheizhaube für Rundkolben 250 ml, mit Magnetrührer: 50 - 750 rpm und eingebautem Leistungssteller, Temp.bereich 450°C, Leistung 140 W,	335,00 €	388,60 €
DH.WHM12033 WHM Gehäuseheizhaube für Rundkolben 500 ml, mit Magnetrührer: 50 - 750 rpm und eingebautem Leistungssteller, Temp.bereich 450°C, Leistung 240 W,	358,00 €	415,28 €
DH.WHM12034 WHM Gehäuseheizhaube für Rundkolben 1000 ml, mit Magnetrührer: 50 - 750 rpm und eingebautem Leistungssteller, Temp.bereich 450°C, Leistung 350 W,	362,00 €	419,92 €
DH.WHM12035 WHM Gehäuseheizhaube für Rundkolben 2000 ml, mit Magnetrührer: 50 - 750 rpm und eingebautem Leistungssteller, Temp.bereich 450°C, Leistung 450 W,	362,00 €	419,92 €
DH.WHM120351 WHM Gehäuseheizhaube f. Kimax-/Pyrex Rundk. 2000 ml, mit Magnetrührer: 50-750 rpm u. eingebautem Leistungssteller, Temp.bereich 450°C, Leistung 450 W,	399,00 €	462,84 €
DH.WHM12036 WHM Gehäuseheizhaube für Rundkolben 3000 ml, mit Magnetrührer: 50 - 750 rpm und eingebautem Leistungssteller, Temp.bereich 450°C, Leistung 550 W,	404,00 €	468,64 €
DH.WHM12037 WHM Gehäuseheizhaube für Rundkolben 5000 ml, mit Magnetrührer: 50 - 750 rpm und eingebautem Leistungssteller, Temp.bereich 450°C, Leistung 800 W,	484,00 €	561,44 €
DH.WHM12038 WHM Gehäuseheizhaube für Rundkolben 6000 ml, mit Magnetrührer: 50 - 750 rpm und eingebautem Leistungssteller, Temp.bereich 450°C, Leistung 800 W,	429,00 €	497,64 €

**Heizmäntel / Heizhauben für externe Steuerung**

DH.WHM12073 WHM Gehäuseheizhaube für Rundkolben 10 L, ohne eingebauten Leistungssteller, Temp.bereich 450°C, Leistung 1400 W	394,00 €	457,04 €
DH.WHM12074 WHM Gehäuseheizhaube für Rundkolben 20 L, ohne eingebauten Leistungssteller, Temp.bereich 450°C, Leistung 2000 W	769,00 €	892,04 €

**Externe Steuerung für Heizmäntel / Heizhauben**

DH.WHM13500 WHM-C10A Laborregler für Heizhauben, analog, Schaltleistung bis 1,2 kW, Gehäuse 160 x 128 x 145 mm, Stromanschluss 230 V	136,00 €	157,76 €
DH.WHM12500 WHM-C10D Laborregler für Heizhauben, digitales Display, Schaltleistung bis 2 kW, Gehäuse 206 x 307 x 99 mm, Stromanschluss 230 V, 50/60 Hz	263,00 €	305,08 €





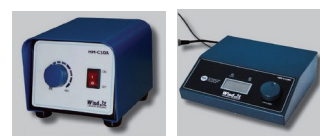
zzgl. MwSt. inkl. MwSt.

Heizmäntel / Heizhauben für externe Steuerung 450°C

DH.WHM12050 WHM Gehäuseheizhaube für Rundkolben 50 ml, ohne eingebauten Leistungssteller, Temp.bereich 450°C, Leistung 80 W,	88,00 €	102,08 €
DH.WHM12051 WHM Gehäuseheizhaube für Rundkolben 100 ml, ohne eingebauten Leistungssteller, Temp.bereich 450°C, Leistung 80 W,	88,00 €	102,08 €
DH.WHM12052 WHM Gehäuseheizhaube für Rundkolben 250 ml, ohne eingebauten Leistungssteller, Temp.bereich 450°C, Leistung 140 W,	96,00 €	111,36 €
DH.WHM12053 WHM Gehäuseheizhaube für Rundkolben 500 ml, ohne eingebauten Leistungssteller, Temp.bereich 450°C, Leistung 240 W,	111,00 €	128,76 €
DH.WHM12054 WHM Gehäuseheizhaube für Rundkolben 1000 ml, ohne eingebauten Leistungssteller, Temp.bereich 450°C, Leistung 350 W,	122,00 €	141,52 €
DH.WHM12055 WHM Gehäuseheizhaube für Rundkolben 2000 ml, ohne eingebauten Leistungssteller, Temp.bereich 450°C, Leistung 450 W,	134,00 €	155,44 €
DH.WHM120551 WHM Gehäuseheizhaube f. Kimax-/Pyrex Rundk. 2000 ml, ohne eingebauten Leistungssteller, Temp.bereich 450°C, Leistung 450 W,	207,00 €	240,12 €
DH.WHM12056 WHM Gehäuseheizhaube für Rundkolben 3000 ml, ohne eingebauten Leistungssteller, Temp.bereich 450°C, Leistung 550 W,	168,00 €	194,88 €
DH.WHM12057 WHM Gehäuseheizhaube für Rundkolben 5000 ml, ohne eingebauten Leistungssteller, Temp.bereich 450°C, Leistung 800 W,	199,00 €	230,84 €
DH.WHM12058 WHM Gehäuseheizhaube für Rundkolben 6000 ml, ohne eingebauten Leistungssteller, Temp.bereich 450°C, Leistung 800 W,	226,00 €	262,16 €

**Externe Steuerung für Heizmäntel siehe vorherige Seite.****Heizmäntel / Heizhauben für externe Steuerung 650°C**

DH.WHM12091 für Rundkolb. 100ml wie oben, Leistung 120 W	149,00 €	172,84 €
DH.WHM12092 für Rundkolb. 250ml wie oben, Leistung 200 W	165,00 €	191,40 €
DH.WHM12093 für Rundkolb. 500ml wie oben, Leistung 350 W	179,00 €	207,64 €
DH.WHM12094 für Rundkolb. 1000ml wie oben, Leistung 450 W	243,00 €	281,88 €
DH.WHM12095 für Rundkolb. 2000ml wie oben, Leistung 600 W	337,00 €	390,92 €
DH.WHM120951 für für Kimax-/Pyrex Rundkolben 2000ml wie oben, Leistung 600 W	399,00 €	462,84 €
DH.WHM12096 für Rundkolb. 3000ml wie oben, Leistung 700 W	323,00 €	374,68 €
DH.WHM12097 für Rundkolb. 5000ml wie oben, Leistung 1200 W	399,00 €	462,84 €
DH.WHM12098 für Rundkolb. 6000ml wie oben, Leistung 1200 W	448,00 €	519,68 €
DH.WHM12099 für Rundkolb. 10000ml wie oben, Leistung 1800 W	Preis auf Anfrage	





zzgl. MwSt. inkl. MwSt.

Heizbänder für externe Steuerung 250°C

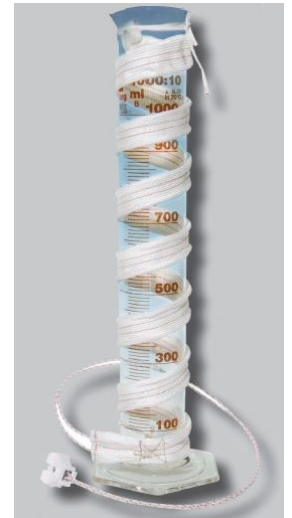
WHM Heizbänder, Breite 13 mm, Heizleitertemperatur 250°C, komplett mit Stecker, Außenmantel aus Glasseide, Stromanschluss 230 V, 50/60 Hz * nur in Verbindung mit einem Controller WHM-C10A (analog) oder WHM-C10D (digital) lieferbar! *

DH.WHM12311 WHM Heizband, Länge 0,6 m, Leistung 200 W	27,00 €	31,32 €
DH.WHM12312 WHM Heizband, Länge 1,0 m, Leistung 200 W	27,00 €	31,32 €
DH.WHM12313 WHM Heizband, Länge 1,5 m, Leistung 250 W	41,00 €	47,56 €
DH.WHM12314 WHM Heizband, Länge 2,0 m, Leistung 300 W	55,00 €	63,80 €
DH.WHM12315 WHM Heizband, Länge 2,5 m, Leistung 350 W	68,00 €	78,88 €
DH.WHM12316 WHM Heizband, Länge 3,0 m, Leistung 400 W	81,00 €	93,96 €

Heizmäntel / Heizhauben für externe Steuerung 650°C

WHM Heizbänder, Breite 25 mm, Heizleitertemperatur 250°C, komplett mit Stecker, Außenmantel aus Glasseide, Stromanschluss 230 V, 50/60 Hz * nur in Verbindung mit einem Controller WHM-C10A (analog) oder WHM-C10D (digital) lieferbar! *

DH.WHM12321 WHM Heizband, Länge 0,6 m, Leistung 200 W	Preis auf Anfrage	
DH.WHM12322 WHM Heizband, Länge 1,0 m, Leistung 200 W	27,00 €	31,32 €
DH.WHM12323 WHM Heizband, Länge 1,5 m, Leistung 250 W	41,00 €	47,56 €
DH.WHM12324 WHM Heizband, Länge 2,0 m, Leistung 300 W	55,00 €	63,80 €
DH.WHM12325 WHM Heizband, Länge 2,5 m, Leistung 350 W	Preis auf Anfrage	
DH.WHM12326 WHM Heizband, Länge 3,0 m, Leistung 400 W	83,00 €	96,28 €
DH.WHM12327 WHM Heizband, Länge 4,0 m, Leistung 550 W	115,00 €	133,40 €
DH.WHM12328 WHM Heizband, Länge 6,0 m, Leistung 700 W	197,00 €	228,52 €



Externe Steuerung für Heizmäntel siehe auf einer der vorherigen Seiten.

Mehrfachheizmäntel bis 450°C

Lieferumfang: Reihenheizbank, 3 Stangen, 2 Muffen, ohne Klemmen und Glasware

DH.WHM12391 Reihenheizbank WHM, mit analogen Controller geeignet für 3 Extraktionen in Rundkolben 500 ml, max. Temperatur 450°C, Leistung 720 W,	416,00 €	482,56 €
DH.WHM12393 Reihenheizbank WHM, mit analogen Controller geeignet für 3 Extraktionen in Rundkolben 1000 ml, max. Temperatur 450°C, Leistung 1050 W,	579,00 €	671,64 €
DH.WHM12291 Reihenheizbank WHM, mit analogen Controller geeignet für 6 Extraktionen in Stehkolben 250/300 ml, max. Temperatur 450°C, Leistung 840 W,	609,00 €	706,44 €
DH.WHM12293 Reihenheizbank WHM, mit analogen Controller geeignet für 6 Extraktionen in Rundkolben 250/300 ml, max. Temperatur 450°C, Leistung 840 W,	609,00 €	706,44 €
DH.WHM12295 Reihenheizbank WHM, mit analogen Controller geeignet für 6 Extraktionen in Rundkolben 500 ml, max. Temperatur 450°C, Leistung 1440 W,	611,00 €	708,76 €





zzgl. MwSt. inkl. MwSt.

Rührwerk – Überkopfrührer – Hochgeschwindigkeit

DH.WOS01210 Rührwerk, Typ HS-50A, analog, Rührmenge: max. 10 L, Drehzahlbereich: 200 – 3000 U/min.	349,00 €	404,84 €
DH.WOS01215 Rührwerk, Typ HS-120A, analog, Rührmenge: max. 20 L, Drehzahlbereich: max. 3000 U/min.	384,00 €	445,44 €
DH.WOS01015 Rührwerk, Typ HS-30D, digital, Rührmenge: max. 10L, max. 10.000 mPas, Drehzahlber.: 200 – 3000 U/min.	426,00 €	494,16 €
DH.WOS01025 Rührwerk, Typ HS-100D, digital, Rührmenge: max. 20L, max. 50.000 mPas, Drehzahlber.: 200 – 3000 U/min.	458,00 €	531,28 €

**Rührwerk – Überkopfrührer – Drehmomentstark**

DH.WOS01251 Rührwerk, Typ HT-50AX, analog, Rührmenge: max. 40L, max. 100.000 mPas, Drehzahlber.: 0 - 1000 U/min.	419,00 €	486,04 €
DH.WOS01271 Rührwerk, Typ HT-120AX, analog, Rührmenge: max. 60L, max. 150.000 mPas, Drehzahlber.: 0 – 1000 U/min.	492,00 €	570,72 €
DH.WOS01051 Rührwerk, Typ HT-50DX, digital, Rührmenge: max. 40L, max. 100.000 mPas, Drehzahlber.: 50 - 1000 U/min.	538,00 €	624,08 €
DH.WOS01071 Rührwerk, Typ HT-120DX, digital, Rührmenge: max. 60L, max. 150.000 mPas, Drehzahlber.: 50 – 1000 U/min.	589,00 €	683,24 €

**Rührwerk – Überkopfrührer mit externer Steuerung**

DH.WOS01035 Rührwerk, Typ HS-30T, digital über externen Controller, Rührmenge: max. 10 L, max. 10.000 mPas, Drehzahlbereich: 200 – 3000 U/min. (inkl. Controller)	587,00 €	680,92 €
DH.WOS01045 Rührwerk, Typ HS-100T, digital über externen Controller, Rührmenge: max. 20 L, max. 50.000 mPas, Drehzahlbereich: 200 – 3000 U/min.	596,00 €	691,36 €
DH.WOS01065 Rührwerk, Typ HT-50T, digital über externen Controller, Rührmenge: max. 40 L, max. 100.000 mPas, Drehzahlbereich: 50 – 1000 U/min.	672,00 €	779,52 €
DH.WOS01075 Rührwerk, Typ HT-120T, digital über externen Controller, Rührmenge: max. 60 L, max. 150.000 mPas, Drehzahlbereich: 50 – 1000 U/min.	759,00 €	880,44 €

**KPG Rührer/Rührverschlüsse, gasdicht f. Rundkolben**

KPG Rührverschlüsse sind gasdicht (vakuumdicht) und sind für verschiedene Rundkolben geeignet.

Erhältlich sind Glaswellen in Glashülsen mit verschiedenen großen Teflonpaddeln, die durch den Normschliff des Kolbens passen. Für spezielle Anwendungen sind Teflonhülsen mit Paddeln erhältlich.

**Preis u.
Modell auf
Anfrage**

**Weitere Propellerrührer in Edelstahl und Teflon: Preise auf Anfrage****Kupplungen und spezielles Stativmaterial: Preise auf Anfrage**



zzgl. MwSt. inkl. MwSt.

Rocker Vakuumkolbenpumpen, ölfrei, wartungsfrei

00829 167300-22 Rocker 300 , max. Vakuum bis 106 mBar (680mmHg), Flussrate 20 l/min, ProteTM Filter, therm. Sicherheitsabschaltung, 1/8 HP, Anschluss 5/16 inch (8mm), Feuchtigkeitsfalle, Überlaufschutz	311,00 €	360,76 €
00829 167400-22 Rocker 400 , max. Vakuum bis 106 mBar (680mmHg), Flussrate 34 l/min, ProteTM Filter, therm. Sicherheitsabschaltung, 1/6 HP, Anschluss 5/16 inch (8mm), Feuchtigkeitsfalle, Überlaufschutz	429,00 €	497,64 €
00829 167410-22 Rocker 410 , max. Vakuum bis 33 mBar (735mmHg), Flussrate 20 l/min, ProteTM Filter, therm. Sicherheitsabschaltung, 1/6 HP, Anschluss 5/16 inch (8mm), Feuchtigkeitsfalle, Überlaufschutz	429,00 €	497,64 €

**Chemker Vakuumpumpen höchste chem. Beständigkeit**

chemikalienbeständige Pumpe, wartungsfrei, ruhiger Betrieb und wenig Vibration, direkt angetriebener Motor, thermische Sicherheitsabschaltung

00829 169300-22 Chemker 300 , max. Vakuum bis 120 mBar (670mmHg), Flussrate 18 l/min, 1/8 HP, Anschl. 5/16 inch (8mm)	899,00 €	1.042,84 €
00829 169400-22 Chemker 400 , max. Vakuum bis 120 mBar (670mmHg), Flussrate 33 l/min, 1/6 HP, Anschl. 5/16 inch (8mm)	1.369,00 €	1.588,04 €
00829 169410-22 Chemker 410 , max. Vakuum bis 13 mBar (750mmHg), Flussrate 18 l/min, 1/6 HP, Anschl. 5/16 inch (8mm)	1.369,00 €	1.588,04 €
00829 169411-22 Chemker 411 , max. Vakuum bis 13 mBar (750mmHg), Flussrate 18 l/min, mit Glas-Dampffalle und Vakuumregulator , 1/6 HP, Anschl. 5/16 inch (8mm)	1.467,00 €	1.701,72 €

