



## Preisliste: Mikroskopkameras von Euromex

Kameras von Euromex gibt es im Einsteigerbereich bis hin zum Profibereich, mit unterschiedlicher Empfindlichkeit, Schnelligkeit und Farbwiedergabequalität. Anschluß über USB-2 oder 3, HDMI, WiFi  
Tablets mit integrierter Kamera zum auf das Mikroskop montieren als „standalone“ Lösung.

**Bruttopreise mit 19% Mehrwertsteuer**



zzgl. MwSt. inkl. MwSt.

**CMEX USB-2 CMOS Kameras**Mikroskopkameras für Amateure, Bildung und Labors,  
niedriges Signal-Rauschverhältnis

<b>DC.1300c</b>	1,3 MP Kamera 1/2.5" Sensor, 1272 x 952 Pixel 15 fps (Bilder/Sekunde); 30 fps bei 632 x 472 Pixel ImageFocus 4 Software für Windows und Mac OS	<b>169,00 €</b>	<b>201,11 €</b>
<b>DC.2000f</b>	2,0 MP Kamera 1/2.9" Sensor, 1920x1080 Pixel 30 fps; Software: ImageFocus Plus für Windows	<b>191,00 €</b>	<b>227,29 €</b>
<b>DC.5000f</b>	5,0 MP Kamera 1/2.8" Sensor, 2560x1920 Pixel 30 fps; Software: ImageFocus Plus für Windows	<b>284,00 €</b>	<b>337,96 €</b>
<b>DC.12000f</b>	12,0 MP Kamera 1/2.3" Sensor, 4000 x 3000 Pixel 15 fps (Bilder/Sekunde); 2592 x 1944 Pixel 30 fps; Software: ImageFocus Plus für Windows	<b>399,00 €</b>	<b>474,81 €</b>

**CMEX-Pro USB-3 CMOS Kameras**Kameras mit höherer Geschwindigkeit, guter  
Farbwiedergabe (ADC 12bit), geringes Signal-  
Rauschverhältnis, ausgezeichneter Software  
(ImageFocus Alpha).

<b>DC.3000-Pro</b>	3,1 MP Kamera 1/3" Sensor, 2048 x 1534 Pixel 30 fps (Bilder/Sekunde); 53 fps bei 1024 x 770 Pixel	<b>399,00 €</b>	<b>474,81 €</b>
<b>DC.5000-Pro</b>	5,0 MP Kamera 1/2.5" Sensor, 2560 x 1922 Pixel 14 fps (Bilder/Sekunde); 39 fps bei 1280 x 960 Pixel	<b>449,00 €</b>	<b>534,31 €</b>
<b>DC.10000-Pro</b>	10 MP Kamera 1/2.3" Sensor, 3584 x 2746 Pixel 10 fps (Bilder/Sek.); 25 fps bei 1792 x 1372 Pixel	<b>558,00 €</b>	<b>664,02 €</b>
<b>DC.18000-Pro</b>	18 MP Kamera 1/2.3" Sensor, 4912 x 3684 Pixel 8 fps (Bilder/Sek.); 20 fps bei 2456 x 1842 Pixel	<b>788,00 €</b>	<b>937,72 €</b>

**sCmex Scientific SONY sCMOS Kameras mit USB-3**Sehr schnelle Kameras, perfekte  
Farbwiedergabefähigkeit (36 bit), geringes Signal-  
Rauschverhältnis, ausgezeichneter Software  
(ImageFocus Alpha).

<b>DC.3000s</b>	3,1 MP Kamera 1/2.8" Sensor, 2048 x 1536 Pixel 50 fps (Bilder/Sek.); 58 fps bei 1920 x 1080 Pixel	<b>629,00 €</b>	<b>748,51 €</b>
<b>DC.6000s</b>	6,3 MP Kamera 1/1.8" Sensor, 3072 x 2048 Pixel 30 fps (Bilder/Sek.); 38 fps bei 1536 x 1024 Pixel	<b>762,00 €</b>	<b>906,78 €</b>
<b>DC.20000s</b>	20 MP Kamera 1,0" Sensor, 5440 x 3648 Pixel 15 fps (Bilder/Sek.); 50 fps bei 2736 x 1824 Pixel	<b>998,00 €</b>	<b>1.187,62 €</b>





zzgl. MwSt. inkl. MwSt.

**HD-Kameras, HDMI, USB und SD Speicherkarte**

Hochempfindliche Kameras, direkt am Beamer oder TV benutzbar, kann aber auch am Computer angeschlossen werden. Niedriges Signal-Rausch-verhältnis, ImageFocus 4 Software. Windows und MacOS

<b>VC.3031</b>	5,0 MP Kamera 1/2.5" Sensor, 2592 x 1944 Pixel 15 fps (Bilder/Sekunde); Video 1080 Pixel	<b>579,00 €</b>	<b>689,01 €</b>
<b>VC.3036</b>	6,0 MP Kamera 1/2.8" SONY Sensor, 3264 x 1836 Pixel HDMI 60 fps, USB-2 30 fps; Video 1080 Pixel	<b>1.176,00 €</b>	<b>1.399,44 €</b>
<b>VC.3034</b>	2,0 MP Autofokus-Kamera 1/1,9" SONY Sensor, 1920 x 1080 Pixel, HDMI 60 fps; USB-2, Video 1080 Px	<b>1.022,00 €</b>	<b>1.216,18 €</b>
<b>VC.3040</b>	8,3 MP Kamera 1/8" 4 K SONY Sensor, 3840 x 2160 Pixel HDMI 60 fps, USB-3 30 fps; Video 2160 Pixel	<b>1.199,00 €</b>	<b>1.426,81 €</b>
<b>VC.3040HDS</b>	wie VC.3040, zusätzlich 11,6" HD Bildschirm	<b>1.498,00 €</b>	<b>1.782,62 €</b>



Spezielle Kameras, zB. CCD Kameras, gekühlte Kameras, WIFI Kameras auf Anfrage.

**EduPad Tablet mit Mikroskopkamera**

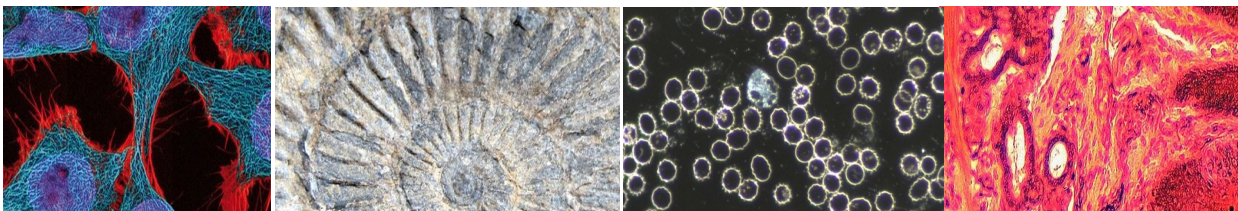
Tablet 8", mit integrierter Mikroskopkamera, 1920 x 1200 Touchscreen, Windows 10, hohe Dynamik.

<b>EP.2000f</b>	EduPad-2, 2,1 MP 1/2,9" Sensor, 1920 x 1080 Pixel 24 bit Farbtiefe, USB-2, ImageFocus Plus Software	<b>709,00 €</b>	<b>843,71 €</b>
<b>EP.5000f</b>	EduPad-5, 5,1 MP 1/2.8" Sensor, 2592 x 1920 Pixel 24 bit Farbtiefe, USB-2, ImageFocus 4 Software	<b>798,00 €</b>	<b>949,62 €</b>
<b>EP.12000f</b>	EduPad-12, 12,0 MP 1/2.3" Sensor, 4072 x 3176 Pixel 24 bit Farbtiefe, USB-2, ImageFocus 4 Software	<b>Preis auf Anfrage</b>	
<b>EP.5000</b>	EduPad-WiFi, 5,0 MP 1/2.5" Sensor, 1280 x 720 Pixel		
<b>-WiFi</b>	24 bit Farbtiefe, WLAN, ImageFocus Alpha Software	<b>859,00 €</b>	<b>1.022,21 €</b>

**ProPad Tablet mit Mikroskopkamera**

Tablet 10,1", mit integrierter Mikroskopkamera, 1280 x 800 Touchscreen, Windows 8,1, kompatibel mit Windows 10, hoher Dynamikbereich, Tastatur mit docking Möglichkeit zum Tablet.

<b>PP.2000f</b>	EduPad-2, 2,1 MP 1/2,9 Sensor, 1920 x 1080 Pixel 24 bit Farbtiefe, USB-2, ImageFocus Plus Software	<b>1.259,00 €</b>	<b>1.498,21 €</b>
<b>PP.5000f</b>	EduPad-5, 5,1 MP 1/2.8" Sensor, 2592 x 1920 Pixel 24 bit Farbtiefe, USB-2, ImageFocus 4 Software	<b>1.348,00 €</b>	<b>1.604,12 €</b>
<b>PP.12000f</b>	EduPad-12, 12,0 MP 1/2.3" Sensor, 4072 x 3176 Pixel 24 bit Farbtiefe, USB-2, ImageFocus 4 Software	<b>Preis auf Anfrage</b>	
<b>PP.5000</b>	EduPad-WiFi, 5,0 MP 1/2.5" Sensor, 1280 x 720 Pixel		
<b>-WiFi</b>	24 bit Farbtiefe, WLAN, ImageFocus Alpha Software	<b>1.398,00 €</b>	<b>1.663,62 €</b>



Stand 02.01.21, Darstellungen nur exemplarisch - Farbe, Form und Marke können abweichen.

Laborfachgeschäft Dipl. Ing. Ing. Dietmar Reinecke, Lauteschlägerstr. 1A, D-64289 Darmstadt, +49 (0) 6151/719339, www.laborfachgeschaeft.de