



# Das Laborfachgeschäft in Darmstadt



## Preisliste: Laborgeräte

Magnetrührer, Heizplatten, Heiz- Magnetrührer, Heizmäntel (Heizpilze),  
Überkopfrührer, Vakuumpumpen, Vakuum KPG-Rührverschlüsse, Rührer

**Bruttopreise mit 19% Mehrwertsteuer**



## Das Laborfachgeschäft in Darmstadt

zzgl. MwSt. inkl. MwSt.

**Magnetrührgeräte**

DH.WMS03122 **MS-20A** Magnetrührer analog, keramiküberzogene Arbeitsplatte 180 x 180 mm, Drehzahlbereich 0 - 1500 U/min., max. 20 Liter 270,96 € **322,44 €**

DH.WMS03022 **MS-20D** Magnetrührer digital, keramiküberzogene Arbeitsplatte 180 x 180 mm, Drehzahlbereich: 80 - 1500 U/min., max. 20 Liter, mit digitalem Controller, Timer 99 hr. / 59 min. 354,91 € **422,34 €**

DH.WMS04022 **MS-500D** Magnetrührer digital, Vollkeramikpl. 200 x 200 mm, digitaler Controller, Timer: 99 hr./ 59 min., Drehzahlbereich: 80 - 1500 U/Min., max. 20 L 412,13 € **490,43 €**

DH.WMS03036 **MS-MP4**, Vielfach-Magnetrührer digital, Rührvolumen: max. 0,5 Liter, mit 4 Rührstellen, Drehzahl: 80-1200 U/min., digital Controller, Timer: 99 hr. / 59 min. 381,15 € **453,57 €**

DH.WMS03038 **MS-MP8** Vielfach-Magnetrührer digital, Rührvolumen: max. 0,5 Liter, mit 8 Rührstellen, Drehzahlbereich: 80-1200 U/min., digital Controller, Timer: 99 hr. / 59 min. 482,67 € **574,38 €**

**Heizplatten**

DH.WHP03120 **HP-20A** Heizplatte analog, keramiküberzogene Heizplatte 180 x 180 mm, Temperaturbereich: max. 380 °C, Leistung: 600 W, 228,85 € **272,33 €**

DH.WHP03121 **HP-30A** Heizplatte analog, keramiküberzogene Heizplatte 260 x 260 mm, Temperaturbereich: max. 380°C, Leistung: 1200 W, 452,07 € **537,96 €**

DH.WHP03020 **HP-20D** Heizplatte digital, keramiküberzogene Heizplatte 180 x 180 mm, Temperaturbereich: max. 380 °C, Leistung: 600 W, mit digitalem Controller, Timer: 99 hr. / 59 min. 314,83 € **374,65 €**

DH.WHP03022 **HP-30D** Heizplatte digital, keramiküberzogene Heizplatte 260 x 260 mm, Temperaturbereich: max. 380 °C, Leistung: 1000 W, mit digitalem Controller, Timer 99 hr. / 59 min. 518,23 € **616,69 €**

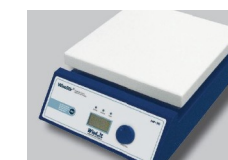
DH.WHP05020 **HP-500D** Heizplatte digital, Vollkeramikpl. 200 x 200 mm, digitaler Controller, Timer: 99 hr./ 59 min., Temp. Bereich max. 500°C, Heizleistung: 850 W 469,09 € **558,22 €**

**Heizplatten mit externem Temperaturfühler**

DH.WHP03021 **HP-20D-Set** Heizplatte digital (siehe oben) mit: - Temperaturfühler SS200, PT100 - Haltestab RD200, Edelstahl 450 x 12 mm - Klammer und Halterung CL220 f. Messfühler 388,47 € **462,28 €**

DH.WHP03023 **HP-30D-Set** Heizplatte digital (siehe oben) mit: - Temperaturfühler SS200, PT100 - Haltestab RD200, Edelstahl 450 x 12 mm - Klammer und Halterung CL220 f. Messfühler 579,16 € **689,20 €**

DH.WHP04020 **HP-500D-Set** Heizplatte (siehe oben) mit: - Temperaturfühler SS500, PT100, - Haltestab RD200, Edelstahl 450 x 12 mm, - Klammer und Halterung CL200, für Messfühler 550,13 € **654,65 €**

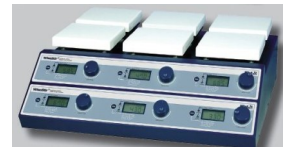
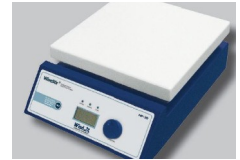




zzgl. MwSt. inkl. MwSt.

**Magnetrührgeräte mit Heizung**

DH.WMH03120 <b>MSH-20A</b> Magnetrührer mit Heizung, analog, Keramikpl. 180 x 180 mm, Temp.Bereich bis 380°C, Drehzahl: 80-1500 U/min., Rührmenge: 20 Liter, Heizleistung: 600 W	282,14 €	<b>335,75 €</b>
DH.WMH03121 <b>MSH-30A</b> Magnetrührer mit Heizung, analog, Keramikpl. 260 x 260 mm, Temp.Bereich bis 380°C, Drehzahl: 0 - 1500 U/min., Rührmenge: 20 Liter, Heizbereich: 1200 W	504,50 €	<b>600,36 €</b>
DH.WMH03020 <b>MSH-20D</b> Magnetrührer mit Heizung digital, mit digitalem Controller, Timer: 99 hr./ 59 min., Keramikplatte 180 x 180 mm, Temp. Bereich bis 380°C, Drehzahlbereich: 80 - 1500 U/Min., Rührmenge: 20 L., Heizleistung: 600 W	352,34 €	<b>419,28 €</b>
DH.WMH03022 <b>MSH-30D</b> Magnetrührer mit Heizung, digital, mit digitalem Controller, Timer: 99 hr./ 59 min., Keramikplatte 260 x 260 mm, Temp. Bereich bis 380°C, Drehzahlbereich: 80 - 1500 U/Min., Rührmenge: 20 L., Heizleistung: 1200 W	560,82 €	<b>667,38 €</b>
DH.WMH05020 <b>MSH-500D</b> Magnetrührer mit Heizung, digital, Vollkeramikplatte 200 x 200 mm, digitaler Controller, Timer: 99 hr./ 59 min., Temp. Bereich max. 500°C, Drehzahlbereich: 80 - 1500 U/Min., Rührmenge: 20 L., Gewicht: 3,3 kg, Heizleistung: 850 W	510,90 €	<b>607,97 €</b>
DH.WMH03503 <b>SMHS-3</b> Mehrfach-Magnetrührer mit Heizung mit 3 Positionen (3X1), digitaler Controller, Timer: 99 hr. / 59 min., Keramikplatte 140 x 140 mm, Temp. Bereich bis 350°C, Rührmenge: max. 20 Liter, Drehzahlbereich 80-1500 U/min., Heizleistung 1,5 kW, Abmessung: 510 x 240 x 100 mm	954,01 €	<b>1.135,27 €</b>
DH.WMH03506 <b>SMHS-6</b> Mehrfach-Magnetrührer mit Heizung mit 6 Positionen (3X2), digitaler Controller, Timer: 99 hr. / 59 min., Keramikplatte 140 x 140 mm, Temp. Bereich bis 350°C, Rührmenge: max. 20 Liter, Drehzahlbereich 80-1500 U/min., Heizleistung 3,0 kW, Abmessung: 510 x 410 x 180 mm,	1.707,27 €	<b>2.031,65 €</b>

**Magnetrührer mit Heizung u. extern. Temperaturfühler**

DH.WMH03021 <b>MSH-20D-Set</b> Magnetrührer mit Heizung (siehe oben) mit: - Temperaturfühler SS200, PT100 - Haltestab RD200, Edelstahl 450 x 12 mm - Klammer und Halterung CL220 für Messfühler	421,46 €	<b>501,54 €</b>
DH.WMH03023 <b>MSH-30D-Set</b> Magnetrührer mit Heizung, (siehe oben) mit: - Temperaturfühler SS200, PT100 - Haltestab RD200, Edelstahl 450 x 12 mm - Klammer und Halterung CL220 für Messfühler	643,31 €	<b>765,54 €</b>
DH.WMH04020 <b>MSH-500D-Set</b> Magnetrührer mit Heizung, (siehe oben) mit: - Temperaturfühler SS500, PT100, - Haltestab RD200, Edelstahl 450 x 12 mm, - Klammer und Halterung CL200, für Messfühler	598,98 €	<b>712,79 €</b>

**Externe Temperaturfühler und Zubehör**

DH.WHP503060 Edelstahl 4 mm D., 250 mm Länge, SS500 für MSH-500/500D, HP-500/500D, HP-20D, HP-30D, MSH-20D, MSH-30D, SMHS-3, SMHS-6	66,71 €	<b>79,38 €</b>
DH.WHP503061 PTFE-beschich., 4mm D., 250mm L., SS510, zu den Geräten: wie Messfühler zuvor.	78,96 €	<b>93,96 €</b>
DH.WHP503011 Edelstahl Stativstab o. Gewinde, 12,7 D., 390mm L, für HP-30A/30D, MSH-30A/30D,	14,53 €	<b>17,29 €</b>
DH.WHP503036 Edelstahl Stativstab mit Gewinde, 12 D., 450mm L. Für HP-20D, MSH-20D und SMHS	29,87 €	<b>35,55 €</b>
DH.WHP503012 Halterung und Klemme CL220 für Messfühler	40,73 €	<b>48,47 €</b>







zzgl. MwSt. inkl. MwSt.

**Heizmäntel / Heizhauben (Heizpilze) f. Rundkolben**

DH.WHM12010 <b>WHM</b> Gehäuseheizhaube für Rundkolben 50 ml, mit eingebautem Leistungssteller, Temp.bereich 450°C, Leistung 80 W,	121,14 €	<b>144,16 €</b>
DH.WHM12011 <b>WHM</b> Gehäuseheizhaube für Rundkolben 100 ml, mit eingebautem Leistungssteller, Temp.bereich 450°C, Leistung 80 W,	121,14 €	<b>144,16 €</b>
DH.WHM12012 <b>WHM</b> Gehäuseheizhaube für Rundkolben 250 ml, mit eingebautem Leistungssteller, Temp.bereich 450°C, Leistung 140 W	126,50 €	<b>150,54 €</b>
DH.WHM12013 <b>WHM</b> Gehäuseheizhaube für Rundkolben 500 ml, mit eingebautem Leistungssteller, Temp.bereich 450°C, Leistung 240 W	151,35 €	<b>180,11 €</b>
DH.WHM12014 <b>WHM</b> Gehäuseheizhaube für Rundkolben 1000 ml, mit eingebautem Leistungssteller, Temp.bereich 450°C, Leistung 350 W	157,10 €	<b>186,95 €</b>
DH.WHM12015 <b>WHM</b> Gehäuseheizhaube für Rundkolben 2000 ml, mit eingebautem Leistungssteller, Temp.bereich 450°C, Leistung 450 W	193,74 €	<b>230,55 €</b>
DH.WHM120151 <b>WHM</b> Gehäuseheizhaube für Kimax-/Pyrex Rundkolben 2000 ml, mit eingebautem Leistungssteller, Temp.bereich 450°C, Leistung 450 W	202,47 €	<b>240,94 €</b>
DH.WHM12016 <b>WHM</b> Gehäuseheizhaube für Rundkolben 3000 ml, mit eingebautem Leistungssteller, Temp.bereich 450°C, Leistung 550 W	212,06 €	<b>252,35 €</b>
DH.WHM12017 <b>WHM</b> Gehäuseheizhaube für Rundkolben 5000 ml, mit eingebautem Leistungssteller, Temp.bereich 450°C, Leistung 800 W	277,13 €	<b>329,78 €</b>
DH.WHM12018 <b>WHM</b> Gehäuseheizhaube für Rundkolben 6000 ml, mit eingebautem Leistungssteller, Temp.bereich 450°C, Leistung 800 W	285,17 €	<b>339,35 €</b>
DH.WHM12019 <b>WHM</b> Gehäuseheizhaube für Rundkolben 10000 ml, mit eingebautem Leistungssteller, Temp.bereich 450°C, Leistung 1400 W	509,36 €	<b>606,14 €</b>
DH.WHM12070 <b>WHM</b> Gehäuseheizhaube für Rundkolben 20000 ml, mit eingebautem Leistungssteller, Temp.bereich 450°C, Leistung 2000 W	858,30 €	<b>1.021,38 €</b>

**KPG Rührer/Rührverschlüsse, gasdicht f. Rundkolben**

KPG Rührverschlüsse sind gasdicht (vakuumdicht) und sind für verschiedene Rundkolben geeignet. Sie werden mit Hilfe eines Überkopfrührgerätes betrieben.

Erhältlich sind Glaswellen in Glashülsen mit verschiedenen großen Teflonpaddeln, die durch den Normschliff des Kolbens passen. Für spezielle Anwendungen sind auch Teflonhülsen mit Paddeln erhältlich. Es gibt sehr unterschiedliche Ausführungen, deshalb....

Preis u.  
Modell auf  
Anfrage





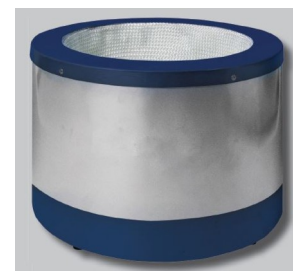
zzgl. MwSt. inkl. MwSt.

**Heizmäntel / Heizhauben mit Rührer f. Rundkolben**

DH.WHM12030 <b>WHM</b> Gehäuseheizhaube für Rundkolben 50 ml, mit Magnetrührer: 50 - 750 rpm und eingebautem Leistungssteller, Temp.bereich 450°C, Leistung 80 W,	340,40 €	<b>405,08 €</b>
DH.WHM12031 <b>WHM</b> Gehäuseheizhaube für Rundkolben 100 ml, mit Magnetrührer: 50 - 750 rpm und eingebautem Leistungssteller, Temp.bereich 450°C, Leistung 80 W,	340,40 €	<b>405,08 €</b>
DH.WHM12032 <b>WHM</b> Gehäuseheizhaube für Rundkolben 250 ml, mit Magnetrührer: 50 - 750 rpm und eingebautem Leistungssteller, Temp.bereich 450°C, Leistung 140 W,	340,40 €	<b>405,08 €</b>
DH.WHM12033 <b>WHM</b> Gehäuseheizhaube für Rundkolben 500 ml, mit Magnetrührer: 50 - 750 rpm und eingebautem Leistungssteller, Temp.bereich 450°C, Leistung 240 W,	362,97 €	<b>431,93 €</b>
DH.WHM12034 <b>WHM</b> Gehäuseheizhaube für Rundkolben 1000 ml, mit Magnetrührer: 50 - 750 rpm und eingebautem Leistungssteller, Temp.bereich 450°C, Leistung 350 W,	368,92 €	<b>439,01 €</b>
DH.WHM12035 <b>WHM</b> Gehäuseheizhaube für Rundkolben 2000 ml, mit Magnetrührer: 50 - 750 rpm und eingebautem Leistungssteller, Temp.bereich 450°C, Leistung 450 W,	399,61 €	<b>475,54 €</b>
DH.WHM120351 <b>WHM</b> Gehäuseheizhaube f. Kimax-/Pyrex Rundk. 2000 ml, mit Magnetrührer: 50-750 rpm u. eingebautem Leistungssteller, Temp.bereich 450°C, Leistung 450 W,	407,74 €	<b>485,21 €</b>
DH.WHM12036 <b>WHM</b> Gehäuseheizhaube für Rundkolben 3000 ml, mit Magnetrührer: 50 - 750 rpm und eingebautem Leistungssteller, Temp.bereich 450°C, Leistung 550 W,	410,30 €	<b>488,26 €</b>
DH.WHM12037 <b>WHM</b> Gehäuseheizhaube für Rundkolben 5000 ml, mit Magnetrührer: 50 - 750 rpm und eingebautem Leistungssteller, Temp.bereich 450°C, Leistung 800 W,	492,38 €	<b>585,93 €</b>
DH.WHM12038 <b>WHM</b> Gehäuseheizhaube für Rundkolben 6000 ml, mit Magnetrührer: 50 - 750 rpm und eingebautem Leistungssteller, Temp.bereich 450°C, Leistung 800 W,	435,92 €	<b>518,74 €</b>

**Heizmäntel/Heizhauben, für externe Steuerung**

DH.WHM12073 <b>WHM</b> Gehäuseheizhaube für Rundkolben 10 L, ohne eingebauten Leistungssteller, Temp.bereich 450°C, Leistung 1400 W, Magnetrühren nicht möglich.	399,68 €	<b>475,62 €</b>
DH.WHM12074 <b>WHM</b> Gehäuseheizhaube für Rundkolben 20 L, ohne eingebauten Leistungssteller, Temp.bereich 450°C, Leistung 2000 W, Magnetrühren nicht möglich.	778,59 €	<b>926,52 €</b>

**Externe Steuerung für Heizmäntel / Heizhauben**

DH.WHM13500 <b>WHM-C10A</b> Laborregler für Heizhauben, analog, Schaltleistung bis 1,2 kW, Gehäuse 160 x 128 x 145 mm, Stromanschluss 230 V	139,41 €	<b>165,90 €</b>
DH.WHM12500 <b>WHM-C10D</b> Laborregler für Heizhauben, digitales Display, Schaltleistung bis 2 kW, Gehäuse 206 x 307 x 99 mm, Stromanschluss 230 V, 50/60 Hz	264,52 €	<b>314,78 €</b>





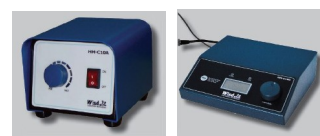
zzgl. MwSt. inkl. MwSt.

**Heizmäntel / Heizhauben für externe Steuerung 450°C**

DH.WHM12050 WHM Gehäuseheizhaube für Rundkolben 50 ml, ohne eingebauten Leistungssteller, Temp.bereich 450°C, Leistung 80 W,	89,74 €	<b>106,79 €</b>
DH.WHM12051 WHM Gehäuseheizhaube für Rundkolben 100 ml, ohne eingebauten Leistungssteller, Temp.bereich 450°C, Leistung 80 W,	89,74 €	<b>106,79 €</b>
DH.WHM12052 WHM Gehäuseheizhaube für Rundkolben 250 ml, ohne eingebauten Leistungssteller, Temp.bereich 450°C, Leistung 140 W,	97,74 €	<b>116,31 €</b>
DH.WHM12053 WHM Gehäuseheizhaube für Rundkolben 500 ml, ohne eingebauten Leistungssteller, Temp.bereich 450°C, Leistung 240 W,	113,77 €	<b>135,39 €</b>
DH.WHM12054 WHM Gehäuseheizhaube für Rundkolben 1000 ml, ohne eingebauten Leistungssteller, Temp.bereich 450°C, Leistung 350 W,	125,80 €	<b>149,70 €</b>
DH.WHM12055 WHM Gehäuseheizhaube für Rundkolben 2000 ml, ohne eingebauten Leistungssteller, Temp.bereich 450°C, Leistung 450 W,	134,00 €	<b>159,46 €</b>
DH.WHM120551 WHM Gehäuseheizhaube f. Kimax-/Pyrex Rundk. 2000 ml, ohne eingebauten Leistungssteller, Temp.bereich 450°C, Leistung 450 W,	207,00 €	<b>246,33 €</b>
DH.WHM12056 WHM Gehäuseheizhaube für Rundkolben 3000 ml, ohne eingebauten Leistungssteller, Temp.bereich 450°C, Leistung 550 W,	168,00 €	<b>199,92 €</b>
DH.WHM12057 WHM Gehäuseheizhaube für Rundkolben 5000 ml, ohne eingebauten Leistungssteller, Temp.bereich 450°C, Leistung 800 W,	199,00 €	<b>236,81 €</b>
DH.WHM12058 WHM Gehäuseheizhaube für Rundkolben 6000 ml, ohne eingebauten Leistungssteller, Temp.bereich 450°C, Leistung 800 W,	226,00 €	<b>268,94 €</b>

**Externe Steuerung für Heizmäntel siehe vorherige Seite.****Heizmäntel / Heizhauben für externe Steuerung 650°C**

DH.WHM12091 für Rundkolb. 100ml wie oben, Leistung 120 W	149,00 €	<b>177,31 €</b>
DH.WHM12092 für Rundkolb. 250ml wie oben, Leistung 200 W	165,00 €	<b>196,35 €</b>
DH.WHM12093 für Rundkolb. 500ml wie oben, Leistung 350 W	179,00 €	<b>213,01 €</b>
DH.WHM12094 für Rundkolb. 1000ml wie oben, Leistung 450 W	246,00 €	<b>292,74 €</b>
DH.WHM12095 für Rundkolb. 2000ml wie oben, Leistung 600 W	337,00 €	<b>401,03 €</b>
DH.WHM120951 für für Kimax-/Pyrex Rundkolben 2000ml wie oben, Leistung 600 W	401,00 €	<b>477,19 €</b>
DH.WHM12096 für Rundkolb. 3000ml wie oben, Leistung 700 W	328,30 €	<b>390,68 €</b>
DH.WHM12097 für Rundkolb. 5000ml wie oben, Leistung 1200 W	402,00 €	<b>478,38 €</b>
DH.WHM12098 für Rundkolb. 6000ml wie oben, Leistung 1200 W	452,64 €	<b>538,64 €</b>
DH.WHM12099 für Rundkolb. 10000ml wie oben, Leistung 1800 W	876,78 €	<b>1.043,37 €</b>







zzgl. MwSt. inkl. MwSt.

## Heizbänder für externe Steuerung 250°C

WHM Heizbänder, Breite 13 mm, Heizleitertemperatur 250°C, komplett mit Stecker, Außenmantel aus Glasseide, Stromanschluss 230 V, 50/60 Hz \* nur in Verbindung mit einem Controller WHM-C10A (analog) oder WHM-C10D (digital) lieferbar! \*

DH.WHM12311 WHM Heizband, Länge 0,6 m, Leistung 200 W	27,95 €	<b>33,26 €</b>
DH.WHM12312 WHM Heizband, Länge 1,0 m, Leistung 200 W	27,95 €	<b>33,26 €</b>
DH.WHM12313 WHM Heizband, Länge 1,5 m, Leistung 250 W	41,00 €	<b>48,79 €</b>
DH.WHM12314 WHM Heizband, Länge 2,0 m, Leistung 300 W	55,00 €	<b>65,45 €</b>
DH.WHM12315 WHM Heizband, Länge 2,5 m, Leistung 350 W	68,00 €	<b>80,92 €</b>
DH.WHM12316 WHM Heizband, Länge 3,0 m, Leistung 400 W	81,00 €	<b>96,39 €</b>

## Heizbänder für externe Steuerung 650°C

WHM Heizbänder, Breite 25 mm, Heizleitertemperatur 250°C, komplett mit Stecker, Außenmantel aus Glasseide, Stromanschluss 230 V, 50/60 Hz \* nur in Verbindung mit einem Controller WHM-C10A (analog) oder WHM-C10D (digital) lieferbar! \*

DH.WHM12321 WHM Heizband, Länge 0,6 m, Leistung 200 W	<b>Preis auf Anfrage</b>	
DH.WHM12322 WHM Heizband, Länge 1,0 m, Leistung 200 W	27,95 €	<b>33,26 €</b>
DH.WHM12323 WHM Heizband, Länge 1,5 m, Leistung 250 W	41,00 €	<b>48,79 €</b>
DH.WHM12324 WHM Heizband, Länge 2,0 m, Leistung 300 W	55,00 €	<b>65,45 €</b>
DH.WHM12325 WHM Heizband, Länge 2,5 m, Leistung 350 W	<b>Preis auf Anfrage</b>	
DH.WHM12326 WHM Heizband, Länge 3,0 m, Leistung 400 W	83,00 €	<b>98,77 €</b>
DH.WHM12327 WHM Heizband, Länge 4,0 m, Leistung 550 W	115,00 €	<b>136,85 €</b>
DH.WHM12328 WHM Heizband, Länge 6,0 m, Leistung 700 W	200,92 €	<b>239,09 €</b>



**Externe Steuerung für Heizmäntel siehe auf einer der vorherigen Seiten.**

## Mehrfachheizmäntel bis 450°C

Lieferumfang: Reihenheizbank, 3 Stangen, 2 Muffen, ohne Klemmen und Glasware

DH.WHM12391 Reihenheizbank WHM, mit analogen Controller geeignet für <b>3 Extraktionen</b> in Rundkolben 500 ml, max. Temperatur 450°C, Leistung 720 W,	421,60 €	<b>501,70 €</b>
DH.WHM12393 Reihenheizbank WHM, mit analogen Controller geeignet für <b>3 Extraktionen</b> in Rundkolben 1000 ml, max. Temperatur 450°C, Leistung 1050 W,	579,00 €	<b>689,01 €</b>
DH.WHM12291 Reihenheizbank WHM, mit analogen Controller geeignet für <b>6 Extraktionen</b> in Stehkolben 250/300 ml, max. Temperatur 450°C, Leistung 840 W,	609,00 €	<b>724,71 €</b>
DH.WHM12293 Reihenheizbank WHM, mit analogen Controller geeignet für <b>6 Extraktionen</b> in Rundkolben 250/300 ml, max. Temperatur 450°C, Leistung 840 W,	609,00 €	<b>724,71 €</b>
DH.WHM12295 Reihenheizbank WHM, mit analogen Controller geeignet für <b>6 Extraktionen</b> in Rundkolben 500 ml, max. Temperatur 450°C, Leistung 1440 W,	620,51 €	<b>738,41 €</b>





zzgl. MwSt. inkl. MwSt.

**Rührwerk – Überkopfrührer – Hochgeschwindigkeit**

DH.WOS01210 Rührwerk, Typ HS-50A, analog, Rührmenge: max. 10 L, Drehzahlbereich: 200 – 3000 U/min.	355,23 €	<b>422,72 €</b>
<b>DH.WOS01211 Set</b> mit Rührwerk wie oben, zusätzlich mit Rührer, Stativ und Klammern	512,87 €	<b>610,32 €</b>
DH.WOS01215 Rührwerk, Typ HS-120A, analog, Rührmenge: max. 20 L, Drehzahlbereich: max. 3000 U/min.	394,00 €	<b>468,86 €</b>
<b>DH.WOS01216 Set</b> mit Rührwerk wie oben, zusätzlich mit Rührer, Stativ und Klammern	521,64 €	<b>620,75 €</b>
DH.WOS01015 Rührwerk, Typ HS-30D, digital, Rührmenge: max. 10L, max. 10.000 mPas, Drehzahlber.: 200 – 3000 U/min.	467,80 €	<b>556,68 €</b>
<b>DH.WOS01016 Set</b> mit Rührwerk wie oben, zusätzlich mit Rührer, Stativ und Klammern	620,24 €	<b>738,09 €</b>
DH.WOS01025 Rührwerk, Typ HS-100D, digital, Rührmenge: max. 20L, max. 50.000 mPas, Drehzahlber.: 200 – 3000 U/min.	505,10 €	<b>601,07 €</b>
<b>DH.WOS01026 Set</b> mit Rührwerk wie oben, zusätzlich mit Rührer, Stativ und Klammern	676,69 €	<b>805,26 €</b>

**Rührwerk – Überkopfrührer – Drehmomentstark**

DH.WOS01251 Rührwerk, Typ HT-50AX, analog, Rührmenge: max. 40L, max. 100.000 mPas, Drehzahlber.: 0 - 1000 U/min.	425,09 €	<b>505,86 €</b>
<b>DH.WOS01252 Set</b> mit Rührwerk wie oben, zusätzlich mit Rührer, Stativ und Klammern	604,41 €	<b>719,25 €</b>
DH.WOS01271 Rührwerk, Typ HT-120AX, analog, Rührmenge: max. 60L, max. 150.000 mPas, Drehzahlber.: 0 – 1000 U/min.	539,96 €	<b>642,55 €</b>
<b>DH.WOS01272 Set</b> mit Rührwerk wie oben, zusätzlich mit Rührer, Stativ und Klammern	672,60 €	<b>800,39 €</b>
DH.WOS01051 Rührwerk, Typ HT-50DX, digital, Rührmenge: max. 40L, max. 100.000 mPas, Drehzahlber.: 50 - 1000 U/min.	591,50 €	<b>703,89 €</b>
<b>DH.WOS01052 Set</b> mit Rührwerk wie oben, zusätzlich mit Rührer, Stativ und Klammern	765,14 €	<b>910,52 €</b>
DH.WOS01071 Rührwerk, Typ HT-120DX, digital, Rührmenge: max. 60L, max. 150.000 mPas, Drehzahlber.: 50 – 1000 U/min.	652,11 €	<b>776,01 €</b>
<b>DH.WOS01072 Set</b> mit Rührwerk wie oben, zusätzlich mit Rührer, Stativ und Klammern	875,00 €	<b>1.041,25 €</b>

[Weitere Modelle mit externer Steuerung auf der nächsten Seite.](#)





# Das Laborfachgeschäft in Darmstadt

zzgl. MwSt. inkl. MwSt.

## Rührwerk – Überkopfrührer mit externer Steuerung

DH.WOS01035 Rührwerk, Typ HS-30T, digital über externen Controller, Rührmenge: max. 10 L, max. 10.000 mPas, Drehzahlbereich: 200 – 3000 U/min. (inkl. Controller)	595,89 €	<b>709,11 €</b>
<b>DH.WOS01036 Set</b> mit Rührwerk wie oben, zusätzlich mit Rührer, Stativ und Klammern	730,08 €	<b>868,80 €</b>
DH.WOS01045 Rührwerk, Typ HS-100T, digital über externen Controller, Rührmenge: max. 20 L, max. 50.000 mPas, Drehzahlbereich: 200 – 3000 U/min.	625,32 €	<b>744,13 €</b>
<b>DH.WOS01036 Set</b> mit Rührwerk wie oben, zusätzlich mit Rührer, Stativ und Klammern	781,29 €	<b>929,74 €</b>
DH.WOS01065 Rührwerk, Typ HT-50T, digital über externen Controller, Rührmenge: max. 40 L, max. 100.000 mPas, Drehzahlbereich: 50 – 1000 U/min.	712,77 €	<b>848,20 €</b>
<b>DH.WOS01066 Set</b> mit Rührwerk wie oben, zusätzlich mit Rührer, Stativ und Klammern	868,58 €	<b>1.033,61 €</b>
DH.WOS01075 Rührwerk, Typ HT-120T, digital über externen Controller, Rührmenge: max. 60 L, max. 150.000 mPas, Drehzahlbereich: 50 – 1000 U/min.	775,19 €	<b>922,48 €</b>
<b>DH.WOS01076 Set</b> mit Rührwerk wie oben, zusätzlich mit Rührer, Stativ und Klammern	998,75 €	<b>1.188,51 €</b>



## KPG Rührer/Rührverschlüsse, gasdicht f. Rundkolben

KPG Rührverschlüsse sind gasdicht (vakuumdicht) und sind für verschiedene Rundkolben geeignet.

Erhältlich sind Glaswellen in Glashülsen mit verschiedenen großen Teflonpaddeln, die durch den Normschliff des Kolbens passen. Für spezielle Anwendungen sind Teflonhülsen mit Paddeln erhältlich.

Preis u. Modell auf Anfrage



**Weitere Propellerrührer in Edelstahl und Teflon: Preise auf Anfrage**  
**Kupplungen und spezielles Stativmaterial: Preise auf Anfrage**





zzgl. MwSt. inkl. MwSt.

**Rocker Vakuumkolbenpumpen, ölfrei, wartungsfrei**

00829 167300-22 <b>Rocker 300</b> , max. Vakuum bis 106 mBar (680mmHg), Flussrate 20 l/min, Prote™ Filter, therm. Sicherheitsabschaltung, 1/8 HP, Anschluss 5/16 inch (8mm), Feuchtigkeitsfalle, Überlaufschutz	346,04 €	<b>411,79 €</b>
00829 167400-22 <b>Rocker 400</b> , max. Vakuum bis 106 mBar (680mmHg), Flussrate 34 l/min, Prote™ Filter, therm. Sicherheitsabschaltung, 1/6 HP, Anschluss 5/16 inch (8mm), Feuchtigkeitsfalle, Überlaufschutz	472,16 €	<b>561,87 €</b>
00829 167410-22 <b>Rocker 410</b> , max. Vakuum bis 33 mBar (735mmHg), Flussrate 20 l/min, Prote™ Filter, therm. Sicherheitsabschaltung, 1/6 HP, Anschluss 5/16 inch (8mm), Feuchtigkeitsfalle, Überlaufschutz	472,16 €	<b>561,87 €</b>

**Chemker Vakuumpumpen höchste chem. Beständigkeit**

chemikalienbeständige Pumpe, wartungsfrei, ruhiger Betrieb und wenig Vibration, direkt angetriebener Motor, thermische Sicherheitsabschaltung

00829 169300-22 <b>Chemker 300</b> , max. Vakuum bis 120 mBar (670mmHg), Flussrate 18 l/min, 1/8 HP, Anschl. 5/16 inch (8mm)	989,60 €	<b>1.177,62 €</b>
00829 169400-22 <b>Chemker 400</b> , max. Vakuum bis 120 mBar (670mmHg), Flussrate 33 l/min, 1/6 HP, Anschl. 5/16 inch (8mm)	1.494,11 €	<b>1.777,99 €</b>
00829 169410-22 <b>Chemker 410</b> , max. Vakuum bis 13 mBar (750mmHg), Flussrate 18 l/min, 1/6 HP, Anschl. 5/16 inch (8mm)	1.494,11 €	<b>1.777,99 €</b>
00829 169411-22 <b>Chemker 411</b> , max. Vakuum bis 13 mBar (750mmHg), Flussrate 18 l/min, <b>mit Glas-Dampffalle und Vakuumregulator</b> , 1/6 HP, Anschl. 5/16 inch (8mm)	1.714,02 €	<b>2.039,68 €</b>

