

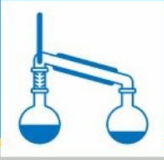


## Preisliste: Zeiss Stemi 305

Robust, benutzerfreundlich, erschwinglich:

Ihr Stereomikroskop für die Ausbildung und Biologielabor und Industrie mit einer Auswahl vorkonfigurierter Stereomikroskope mit Beleuchtung .... und der Möglichkeit, sich ein individuelles Mikroskop selbst zu konfigurieren.

**Bruttopreise mit 19% Mehrwertsteuer**



zzgl. MwSt. inkl. MwSt.

### Stemi 305 Edu Stereomikroskop

Stereomikroskop für Hobby und Ausbildung mit Greenough Optik mit integrierter, nahezu vertikaler LED-Beleuchtung (IVI)

Zoombereich: 5:1 (0,8-4,0)

Okulare: 10x/23 (Sehfeld: 23 mm), Einblickwinkel: 45°

Vergößerung: 8x - 40x

Objektfeld: 5,8 mm - 29 mm

Arbeitsabstand: 110 mm

Auflösung: 200 Lp/mm

Schnittstelle: 66 mm für Ringleuchten

#### Beleuchtung:

Integrierter Vertikalbeleuchtung

LED Spot-Beleuchtung K , mit Zoom und Höhenverstellung

Flacher Durchlichteinheit für Hellfeld/Dunkelfeld



Art. Nr. 435063-9010-100 1.145,00 € 1.362,55 €

### Stemi 305 Lab Stereomikroskop

Stereomikroskop für das Labor mit Greenough Optik mit mehr optischen Möglichkeiten

#### Beleuchtung:

Integrierter Vertikalbeleuchtung

2-armigem LED Schwanenhals für variable Schrägbeleuchtung

LED-Durchlichteinheit mit schwenk- und verschiebbarem

Spiegel für Hellfeld/Dunkelfeld und schräges Durchlicht

Alles Weitere wie oben.



Art. Nr. 435063-9020-100 1.537,00 € 1.829,03 €

### Stemi 305 Mat Stereomikroskop

Stereomikroskop für die Industrie, für Reparatur, Qualitätskontrolle mit ESD Beschichtung der Geräteoberfläche gegen elektrostatische Aufladung.

#### Beleuchtung:

Integrierter Vertikalbeleuchtung

Segmentierbares LED-Ringlicht für schattenfreie Ringbeleuchtung und Schräglicht-Segment- beleuchtung: Halbkreis, Viertelkreis, Doppelspot

Rotierende Beleuchtungssegmente

Alles Weitere wie oben auf der Seite (bei Art. Nr. 435063-9010-100)



Art. Nr. 435063-9030-100 1.399,00 € 1.664,81 €



zzgl. MwSt. inkl. MwSt.

**Komponenten für das Stereomikroskop Stemi 305**

Hier finden Sie Komponenten um sich ein eigenes Stereomikroskop zu konfigurieren, daß speziell auf Ihre Anwendungen abgestimmt ist.

**Stemi 305 Optikkörper**

464350639000 Mikroskopkörper 305 mit 10x/23 Okularpaar	755,00 €	898,45 €
464350639030 Mikroskopkörper 305 ESD mit 10x/23 Okularpaar	833,00 €	991,27 €
464350639010 Mikroskopkörper 305 trino mit 10x/23 Okularpaar; Teilung 50:50, c-mount 0,5x eingebaut	884,00 €	1.051,96 €
464350639020 Mikroskopkörper 305 cam mit 10x/23 Okularpaar; Teilung 50:50	1.112,00 €	1.323,28 €

**Stative****464354249000 Stativ K:**

- Stativ 190x310x35mm (BxTxH)		
- Arbeitsfläche 160x195mm (BxT)		
- Schnittstelle d=84 mm für Tische		
- s/w - Einlegeplatte und Staubschutzhülle		
- Säule 250mm mit Trieb (Hub 145mm, Friktion einstellbar), - Mikroskopaufnahme d=76mm und Handgriff	320,00 €	380,80 €

**464354259020 Stativ K MAT (zusätzlich zu Stativ K):**

- 2x Buchse für Beleuchtung		
- Sep. AL-Bedienelemente für Ein/Aus/Dimmen		
- Einbaunetzteil 12V DC 24W/100.. 240V AC/50.. 60Hz		
- Netzkabel	576,00 €	685,44 €

**464354259000 Stativ K EDU (zusätzlich zu Stativ K):**

- Integriertes LED-Durchlicht für Hell-/ Dunkelfeld		
- 2x Buchse für Beleuchtung		
- Sep. AL/DL-Bedienelemente für Ein/Aus/Dimmen		
- Einbaunetzteil 12V DC 24W/100.. 240V AC/50.. 60Hz		
- Netzkabel, Glaseinlegeplatte	639,00 €	760,41 €

**464354259010 Stativ K LAB (zusätzlich zu Stativ K):**

- Integriertes LED-Durchlicht mit dreh- und verschiebbarem Spiegel für Hell-/ Dunkelfeld sowie schräges Durchlicht		
- 2x Buchse für Beleuchtung		
- Sep. AL/DL-Bedienelemente für Ein/Aus/Dimmen		
- Einbaunetzteil 12V DC 24W/100.. 240V AC/50.. 60Hz		
- Netzkabel, Glaseinlegeplatte, Stativhöhe 95mm	768,00 €	913,92 €

**3055228 Kleines Auslegerstativ (zusätzlich zu Stativ K):**

- Basisplatte: ca. 230x230x45mm		
- Horizontalarm: ca. 430mm		
- Vertikalsäule: Ø32x380mm		
- Triebaufnahme: Ø32 mm		
- Gewicht: ca. 12,5kg	307,00 €	365,33 €





zzgl. MwSt. inkl. MwSt.

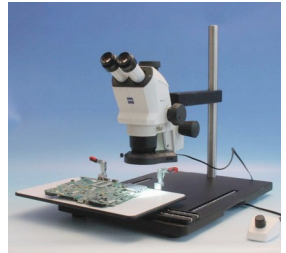
**Stative****3055227 Kleines Schwenkarmstativ**

- Basisplatte: ca. 260x210x50mm
- Horizontalarm: ca. 550mm
- Vertikalsäule: Ø32x380mm
- Triebaufnahme: Ø32 mm
- Gewicht: ca. 18,5kg **401,00 € 477,19 €**

**3055580 Universalstativ mit integriertem Verschiebetisch**

(Abbildung rechts zeigt Stativ zusätzlich mit Stemi508doc, Beleuchtung und Trieb)

- Grundplatte aus Alu, glasperlgestrahlt, schwarz eloxiert
- Grundplatte ca. 500 x 400x 25mm
- Verfahrweg Tisch ca. 300 x 300mm
- Einfache Arretierung
- Optional: weiße Beschichtung **3.170,00 € 3.772,30 €**

**464354249301 Stemi-Träger für Säule 32 mit Trieb:**

(zur Aufnahme von Stemi 305/508 an Stative mit Aufnahmesäule Ø32 mm)

- Stemi-Träger d=76mm, Montage an Säule d=32mm
- Tragfähigkeit 5kg
- Hubbereich 50mm
- Gewinde 2x M8 für Adaption von Zubehör **483,00 € 574,77 €**

**464354249100 Stativ M**

- Stativplatte T340xB300xH35mm
- Arbeitsfläche B255xT215mm
- Schnittstelle d=84 mm für Tische; 2x M8 Gewinde
- s/w - Einlegeplatte und Staubschutzhülle
- Säule 360mm mit Trieb (Hub 190mm, Friktion einstellbar),  
Mikroskopaufnahme d=76mm und Handgriff **699,00 € 831,81 €**

**464354259100 Stativ M LED (zusätzlich zu Stativ M):**

- 2x Buchse für Beleuchtung
- Sep. AL/DL-Bedienelemente für Ein/Aus/Dimmen
- Durchlichtbeleuchtung M LED nachrüstbar
- Einbaunetzteil 12V DC 24W/100.. 240V AC/50.. 60Hz
- Memory Taste zum Speichern von drei Lichteinstellungen
- Glasplatte und Staubschutzhülle **1.022,00 € 1.216,18 €**

**464355259130 Durchlichtmodul Hellfeld M LED**

- Flaches LED-Durchlichtmodul für Hellfeld und Dunkelfeld
- Integrierbar in Stativ M LED, ohne Erhöhung des Stativ
- einfach montierbar, kabellos **238,00 € 283,22 €**

**464355259100 Durchlichteinheit M LED**

- Unterteil für Stativ M LED T340xB300xH58 mm
- LED-Durchlichteinheit mit dreh- und verschiebbarem Spiegel für HF, DF und schräges Durchlicht
- Glänzende Spiegelseite für kontrastreiche, matte Spiegelseite für homogene Ausleuchtung **514,00 € 611,66 €**



Stand 02.01.21, Darstellungen nur exemplarisch - Farbe, Form und Marke können abweichen.

Laborfachgeschäft Dipl. Ing. Ing. Dietmar Reinecke, Lauteschlägerstr. 1A, D-64289 Darmstadt, +49 (0) 6151/719339, www.laborfachgeschaeft.de



zzgl. MwSt. inkl. MwSt.

## Auflichtbeleuchtung

### 464355259010 Spot-Leuchte K LED

- Einzelspot für Hell-/Dunkelfeld  
Auflichtbeleuchtung
- Gewinde M24x0,5 für Polarisator
- Höhenverstellbar, neigbar, zoombar **115,00 € 136,85 €**

### 464355259020 Doppelspot-Leuchte K LED

- Schwanenhals-Doppelspot, 2x 160mm für  
variable Auflichtbeleuchtung
- Gewinde M24x0,5 für Polarisator
- Höhenverstellbar **237,00 € 282,03 €**

### 464355259050 Ringleuchte K LED segmentierbar

- 48 LEDs in 2 Reihen, geneigt
- Einsetzbar für Arbeitsabstände von 50 – 150mm
- Innendurchmesser 66mm
- Separate Bedienelemente für Segmentierung und Rotation
- 4 Modi: Voll-, Halb-, Viertelkreis oder 2  
gegenüberliegende Viertelkreise
- Man. Drehen in 90° Schritten oder kontinuierliche Drehung
- Bedienbar ohne Stativ mit Controller K LED **299,00 € 355,81 €**

### 464355259200 Controller K LED

- Zur Versorgung der IVI-Beleuchtung und der Ringleuchte  
K, wenn kein Stativ der Serie K EDU/LAB/MAT genutzt  
wird. **190,00 € 226,10 €**

## Zubehör

### 3055313 Kreuztisch für Stereomikroskope:

- Außenmaße: ca. 170 x 220mm
- Höhe: ca. 26mm
- Einlegeplatte s/w: 140 x 115mm
- Verfahrbereich: ca. 75 x 52mm **309,00 € 367,71 €**

(Optional: Tischeinsatz Mattglas und Spreizadapterring  
zu Stativ K)

### 3055204 Kugeltisch für Auflicht:

- Gesamtauflage: Ø 120mm
- Einlegeplatte: Ø 80mm, Höhe: ca. 43mm **210,00 € 249,90 €**

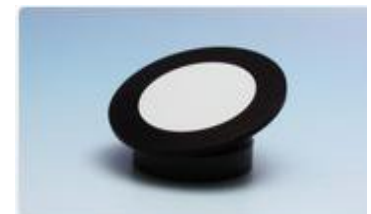
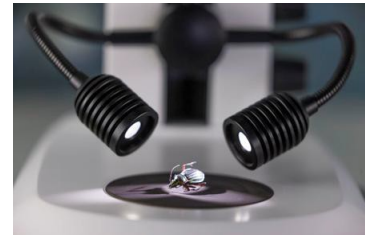
(Optional erhältlich: Kugeltisch für Auf-/und Durchlicht)

### 3055201 Schutzglas zu Stemi 305 inkl. Adapterring:

- Der Arbeitsabstand des Stemi 305 ohne Vorsatzoptik verringert sich bei  
Verwendung der Schutzglases mit Adapterring um ca. 13 mm. **33,00 € 39,27 €**

### 3055349 Schutzglas Vorsatzoptiken 3 und 5:

- Bei Verwendung des Schutzglases an Vorsatzoptiken 3 und 5, also  
ohne Halter, verringert sich der Arbeitsabstand um ca. 5 mm  
**15,00 € 17,85 €**



**Optik**

	Standard 1,0x	Vorsatzobjektiv 3 0,5x	Vorsatzobjektiv 3 0,75x	Vorsatzobjektiv 3 1,5x	Vorsatzobjektiv 3 2,0x
Arbeitsabstand	110mm	185mm	128mm	56mm	43mm
Auflösung	200 Lp/mm	100 Lp/mm	150 Lp/mm	300 Lp/mm	400 Lp/mm
<b>Okulare 10x/23</b>					
Vergößerung	8x - 40x	4x - 20x	6x - 30x	12x - 60x	16x - 80x
Objektfeld	5,8mm - 28,8mm	11,5mm - 57,5mm	7,7mm - 38,3mm	3,8mm - 19,2mm	2,9mm - 14,4mm
<b>Okulare 16x/14</b>					
Vergößerung	12,8x - 64x	6,4x - 32x	9,6x - 48x	19,2x - 96x	25,6x - 128x
Objektfeld	3,5mm - 17,5mm	7,0mm - 35mm	4,7mm - 23,3mm	2,3mm - 11,7mm	1,8mm - 8,8mm
<b>Okulare 25x/10</b>					
Vergößerung	20x - 100x	10x - 50x	15x - 75x	30x - 150x	40x - 200x
Objektfeld	2,5mm - 12,5mm	5,0mm - 25,0mm	3,3mm - 16,7mm	1,7mm - 8,3mm	1,3mm - 6,3mm

zzgl. MwSt. inkl. MwSt.

464352639050 Vorsatzoptik 3 0,5x FWD 185 mm	<b>218,00 €</b>	<b>259,42 €</b>
464352639070 Vorsatzoptik 3 0,75x FWD 128 mm	<b>218,00 €</b>	<b>259,42 €</b>
464352639150 Vorsatzoptik 3 1,5x FWD 56 mm	<b>244,00 €</b>	<b>290,36 €</b>
464352639200 Vorsatzoptik 3 2,0x FWD 43 mm	<b>372,00 €</b>	<b>442,68 €</b>
464350639160 Okular 16x/14 Br. foc.	<b>141,00 €</b>	<b>167,79 €</b>
464550469901 Okular W 25x/10 foc.	<b>405,00 €</b>	<b>481,95 €</b>

**Zubehör**

464354259010010 Handauflage Stativ K LAB	<b>103,00 €</b>	<b>122,57 €</b>
464350659000 Transportkoffer Stemi 305/508	<b>379,00 €</b>	<b>451,01 €</b>
3055211 Kugeltisch für Auf-/Durchlicht	<b>230,00 €</b>	<b>273,70 €</b>
3055226 Spreizadapterring Kreuztisch/Stativ K	<b>95,00 €</b>	<b>113,05 €</b>
464354259310 Ersatz-Glasplatte Ø84 x 5mm zu Stativ K	<b>18,00 €</b>	<b>21,42 €</b>
464354259320 Ersatz-Kunststoffplatte s/w Ø84 x 5mm zu Stativ K	<b>18,00 €</b>	<b>21,42 €</b>

**weiteres Zubehör auf Anfrage****Analysator / Polarisator**

464355269010 Polarisator Spot K LED	<b>96,00 €</b>	<b>114,24 €</b>
464355269020 Polarisator Durchlicht K/M	<b>141,00 €</b>	<b>167,79 €</b>
464355269000 Analysator M49/52 drehbar	<b>126,00 €</b>	<b>149,94 €</b>

