



Preisliste: Zeiss Stemi 508

Leistungsstarkes Stereomikroskop nach Greenough mit apochromatisch korrigierter 8:1 Zoom- und Frontoptik für Routine, Forschung und Entwicklung sowie für vielfältige Aufgaben in Lehre und Ausbildung.

.... und der Möglichkeit, sich ein individuelles Mikroskop selbst zu konfigurieren.



zzgl. MwSt. inkl. MwSt.

Stemi 508 Stereomikroskop

Stereomikroskop mit apochromatisch korrigierter Zoom- und Frontoptik mit vielen selbstkonfigurierbaren Varianten.

Zoombereich: 8:1 (0,63x...5,0x) mit 10 festen Rastpositionen

Großes Sehfeld: (23 mm in Verbindung mit 10x/23 Okularen),

Vergößerung: 6,3x – 50x mit Okularen 10x,

Objektfeld: 4,6 mm – 36 mm (mit Okularen 10x, ohne Vorsatzsystem)

Arbeitsabstand: (FWD) 92 mm

Auflösung: 210 Lp/mm

Einblickwinkel 35°

Vorsatzsysteme 0,3x (FWD 287 mm), 0,4x (FWD 211 mm), 0,63x (FWD 127 mm), 1,5x (FWD 53 mm) und 2x (FWD 35 mm)

diverse Stative und Beleuchtungssysteme

als Bino, mit Photoabgang und als Trino erhältlich



Bino-Stemi 508 zusammengestellte Konfigurationen

Die verwendeten Komponenten für die aufgelisteten Konfigurationen können auf den folgenden Seiten angesehen werden.

Stemi 508 mit 10x/23 Okularpaar, Stativ K ohne Beleuchtung	1.957,00 €	2.328,83 €
Stemi 508 mit 10x/23 Okularpaar, Stativ K EDU, Vorsatzoptik 0,63x Apo, Ringleuchte	2.879,00 €	3.426,01 €
Stemi 508 mit 10x/23 Okularpaar, Stativ K EDU, Vorsatzoptik 1,5x Apo, Doppelspot K LED	2.898,00 €	3.448,62 €
Stemi 508 mit 10x/23 Okularpaar, Stativ K Mat, Vorsatzoptik 0,63x Apo, Spot K LED, Polarisation	2.938,00 €	3.496,22 €
Stemi 508 mit 10x/23 Okularpaar, Stativ K mit KL 1600 LED und 2-armig. Schwanenhalslichtleiter und Fokussiervorsatz bis 5 mm D.	2.856,00 €	3.398,64 €

Trino Stemi 508-doc zusammengestellte Konfigurationen

Die verwendeten Komponenten für die aufgelisteten Konfigurationen können auf den folgenden Seiten angesehen werden. Die „doc“ Version hat ein opt. Teilungsverhältnis von 100:0/0:100. Inklusive c-mount 0,5x

Stemi 508 doc mit 10x/23 Okularpaar, Stativ K ohne Beleuchtung mit Kamera: Axioacam 105 color , 5MP; 1/2.5"CMOS; USB3; 64bit	3.403,00 €	4.049,57 €
Stemi 508 doc mit 10x/23 Okularpaar, Stativ K EDU, Vorsatzoptik 0,63x Apo, Ringleuchte K	3.328,00 €	3.960,32 €
Stemi 508 doc mit 10x/23 Okularpaar, Stativ K EDU, Vorsatzoptik 1,5x Apo, Doppelspot K LED	3.347,00 €	3.982,93 €
Stemi 508 doc mit 10x/23 Okularpaar, Stativ K Mat, Vorsatzoptik 0,63x Apo, Spot K LED, Polarisation	3.387,00 €	4.030,53 €
Stemi 508 doc , mit 10x/23 Okularpaar, Stativ K, KL1600LED, Ringl., Polarisation. Mit Kamera: Axioacam 105 color , 5MP; 1/2.5"CMOS; USB3; 64bit	4.886,00 €	5.814,34 €
Stemi 508 doc mit 10x/23 Okularpaar, Stativ K mit KL 1600 LED und 2-armig. Schwanenhalslichtleiter und Fokussiervorsatz bis 5 mm D. Mit Kamera: Axioacam 105 color , 5MP; 1/2.5"CMOS; USB3; 64bit	4.302,00 €	5.119,38 €



zzgl. MwSt. inkl. MwSt.

Komponenten für das Stereomikroskop Stemi 305

Hier finden Sie Komponenten um sich ein eigenes Stereomikroskop zu konfigurieren, daß speziell auf Ihre Anwendungen abgestimmt ist.

Stemi 305 Optikkörper

464350649000 Bino Mikroskopkörper 508 mit 10x/23 Okularpaar	1.645,00 €	1.645,00 €
464350649020 Trino Mikroskopkörper 508 doc mit 10x/23 Okularpaar; 0,5x c-mount; Teilung 100:0/0:100	2.094,00 €	2.491,86 €
464350649030 Trino Mikroskopkörper 508 trino mit 10x/23 Okularpaar; 0,5x c-mount; feste Teilung 50vis:50doc rechts	2.592,00 €	3.084,48 €

Stative**464354249000 Stativ K:**

- Stativ 190x310x35mm (BxTxH)		
- Arbeitsfläche 160x195mm (BxT)		
- Schnittstelle d=84 mm für Tische		
- s/w - Einlegeplatte und Staubschutzhülle		
- Säule 250mm mit Trieb (Hub 145mm, Friktion einstellbar),		
- Mikroskopaufnahme d=76mm und Handgriff	312,00 €	371,28 €

464354259020 Stativ K MAT (zusätzlich zu Stativ K):

- 2x Buchse für Beleuchtung		
- Sep. AL-Bedienelemente für Ein/Aus/Dimmen		
- Einbaunetzteil 12V DC 24W/100.. 240V AC/50.. 60Hz		
- Netzkabel	561,00 €	667,59 €

464354259000 Stativ K EDU (zusätzlich zu Stativ K):

- Integriertes LED-Durchlicht für Hell-/ Dunkelfeld		
- 2x Buchse für Beleuchtung		
- Sep. AL/DL-Bedienelemente für Ein/Aus/Dimmen		
- Einbaunetzteil 12V DC 24W/100.. 240V AC/50.. 60Hz		
- Netzkabel, Glaseinlegeplatte	623,00 €	741,37 €

464354259010 Stativ K LAB (zusätzlich zu Stativ K):

- Integriertes LED-Durchlicht mit dreh- und verschiebbarem Spiegel für Hell-/ Dunkelfeld sowie schräges Durchlicht		
- 2x Buchse für Beleuchtung		
- Sep. AL/DL-Bedienelemente für Ein/Aus/Dimmen		
- Einbaunetzteil 12V DC 24W/100.. 240V AC/50.. 60Hz		
- Netzkabel, Glaseinlegeplatte, Stativhöhe 95mm	748,00 €	890,12 €

3055228 Kleines Auslegerstativ (zusätzlich zu Stativ K):

- Basisplatte: ca. 230x230x45mm		
- Horizontalarm: ca. 430mm		
- Vertikalsäule: Ø32x380mm		
- Triebaufnahme: Ø32 mm		
- Gewicht: ca. 12,5kg	307,00 €	365,33 €





zzgl. MwSt. inkl. MwSt.

Stative

3055227 Kleines Schwenkarmstativ

- Basisplatte: ca. 260x210x50mm
- Horizontalarm: ca. 550mm
- Vertikalsäule: Ø32x380mm
- Triebaufnahme: Ø32 mm
- Gewicht: ca. 18,5kg 401,00 € 477,19 €

3055580 Universalstativ mit integriertem Verschiebetisch

(Abbildung rechts zeigt Stativ zusätzlich mit Stemi508doc, Beleuchtung und Trieb)

- Grundplatte aus Alu, glasperlgestrahlt, schwarz eloxiert
- Grundplatte ca. 500 x 400x 25mm
- Verfahrweg Tisch ca. 300 x 300mm
- Einfache Arretierung
- Optional: weiße Beschichtung 3.170,00 € 3.772,30 €

464354249301 Stemi-Träger für Säule 32 mit Trieb:

(zur Aufnahme von Stemi 305/508 an Stative mit Aufnahmesäule Ø32 mm)

- Stemi-Träger d=76mm, Montage an Säule d=32mm
- Tragfähigkeit 5kg
- Hubbereich 50mm
- Gewinde 2x M8 für Adaption von Zubehör 471,00 € 560,49 €

464354249100 Stativ M

- Stativplatte T340xB300xH35mm
- Arbeitsfläche B255xT215mm
- Schnittstelle d=84 mm für Tische; 2x M8 Gewinde
- s/w - Einlegeplatte und Staubschutzhülle
- Säule 360mm mit Trieb (Hub 190mm, Friktion einstellbar),
Mikroskopaufnahme d=76mm und Handgriff 685,00 € 815,15 €

464354259100 Stativ M LED (zusätzlich zu Stativ M):

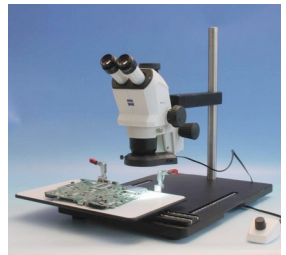
- 2x Buchse für Beleuchtung
- Sep. AL/DL-Bedienelemente für Ein/Aus/Dimmen
- Durchlichtbeleuchtung M LED nachrüstbar
- Einbaunetzteil 12V DC 24W/100.. 240V AC/50.. 60Hz
- Memory Taste zum Speichern von drei Lichteinstellungen
- Glasplatte und Staubschutzhülle 997,00 € 1.186,43 €

464355259130 Durchlichtmodul Hellfeld M LED

- Flaches LED-Durchlichtmodul für Hellfeld und Dunkelfeld
- Integrierbar in Stativ M LED, ohne Erhöhung des Stativ
- einfach montierbar, kabellos 231,00 € 274,89 €

464355259100 Durchlichteinheit M LED

- Unterteil für Stativ M LED T340xB300xH58 mm
- LED-Durchlichteinheit mit dreh- und verschiebbarem
Spiegel für HF, DF und schräges Durchlicht
- Glänzende Spiegelseite für kontrastreiche, matte Spiegelseite
für homogene Ausleuchtung 499,00 € 593,81 €





zzgl. MwSt. inkl. MwSt.

Auflichtbeleuchtung

464355259010 Spot-Leuchte K LED

- Einzelspot für Hell-/Dunkelfeld

Auflichtbeleuchtung

- Gewinde M24x0,5 für Polarisator

- Höhenverstellbar, neigbar, zoombar **112,00 € 133,28 €**

464355259020 Doppelspot-Leuchte K LED

- Schwanenhals-Doppelspot, 2x 160mm für variable Auflichtbeleuchtung

- Gewinde M24x0,5 für Polarisator

- Höhenverstellbar **231,00 € 274,89 €**

464355259050 Ringleuchte K LED segmentierbar

- 48 LEDs in 2 Reihen, geneigt

- Einsetzbar für Arbeitsabstände von 50 – 150mm

- Innendurchmesser 66mm

- Separate Bedienelemente für Segmentierung und Rotation

- 4 Modi: Voll-, Halb-, Viertelkreis oder 2 gegenüberliegende Viertelkreise

- Man. Drehen in 90° Schritten oder kontinuierliche Drehung

- Bedienbar ohne Stativ mit Controller K LED **299,00 € 355,81 €**

464355259200 Controller K LED

Zur Versorgung der IVI-Beleuchtung und der Ringleuchte

K, wenn kein Stativ der Serie K EDU/LAB/MAT genutzt

wird. **184,00 € 218,96 €**

Zubehör

3055313 Kreuztisch für Stereomikroskope:

- Außenmaße: ca. 170 x 220mm

- Höhe: ca. 26mm

- Einlegeplatte s/w: 140 x 115mm

- Verfahrbereich: ca. 75 x 52mm

- *Optional: Tischeinsatz Mattglas und Spreizadapterring zu*

Stativ K **309,00 € 367,71 €**

3055204 Kugeltisch für Auflicht:

- Gesamtauflage: Ø 120mm

- Einlegeplatte: Ø 80mm, Höhe: ca. 43mm

- *Optional: Kugeltisch für Auf-/und Durchlicht* **210,00 € 249,90 €**

3055201 Schutzglas zu Stemi 305 inkl. Adapterring:

Der Arbeitsabstand des Stemi 305 ohne Vorsatzoptik verringert sich bei

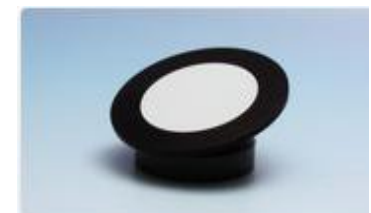
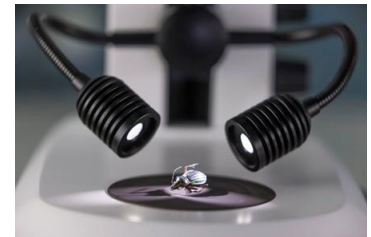
Verwendung der Schutzglases mit Adapterring um ca. 13 mm. **30,00 € 35,70 €**

3055349 Schutzglas Vorsatzoptiken 3 und 5:

Bei Verwendung des Schutzglases an Vorsatzoptiken 3 und 5, also

ohne Halter, verringert sich der Arbeitsabstand um ca. 5 mm

13,00 € 15,47 €





Optik

	Standard 1,0x	Vorsatzsystem 0,3x	Vorsatzsystem 0,4x	Vorsatzobjektiv 5 0,63x Apo	Vorsatzobjektiv 5 1,5x Apo	Vorsatzobjektiv 5 2,0x Apo
Arbeitsabstand	92mm	287mm	211mm	127mm	53mm	35mm
Auflösung	210 Lp/mm	63 Lp/mm	84 Lp/mm	132 Lp/mm	315 Lp/mm	420 Lp/mm
Okulare 10x/23						
Vergrößerung	6,3x - 50x	1,9x - 15x	2,5x - 20x	4x - 31,5x	9,5x - 75x	12,6x - 100x
Objektfeld	4,6mm - 36,5mm	15,3mm - 121,7mm	11,5mm - 91,3mm	7,3mm - 57,9mm	3,1mm - 24,3mm	2,3mm - 18,3mm
Okulare 16x/14						
Vergrößerung	10,1x - 80x	3x - 24x	4x - 32x	6,4x - 50,4x	15,1x - 120x	20,2x - 160x
Objektfeld	2,8mm - 22,2mm	9,3mm - 74,1mm	7,0mm - 55,6mm	4,4mm - 35,3mm	1,9mm - 14,8mm	1,4mm - 11,1mm
Okulare 25x/10						
Vergrößerung	15,8x - 125x	4,7x - 37,5x	6,3x - 50x	9,9x - 78,8x	23,6x - 187,5x	31,5x - 250x
Objektfeld	2,0mm - 15,9mm	6,7mm - 52,9mm	5,0mm - 39,7mm	3,2mm - 25,2mm	1,3mm - 10,6mm	1,0mm - 7,9mm
				zzgl. MwSt.	inkl. MwSt.	
46455025 Vorsatzsystem 0,3 x FWD 287 mm				241,00 €	286,79 €	
46455026 Vorsatzsystem 0,4 x FWD 211 mm				207,00 €	246,33 €	
464352649060 Vorsatzoptik 5 0,63 x FWD 127 mm				312,00 €	371,28 €	
464352649150 Vorsatzoptik 5 1,5 x FWD 53 mm				399,00 €	474,81 €	
464352649200 Vorsatzoptik 5 12,0 x FWD 35 mm				474,00 €	564,06 €	
464350639160 Okular 16x/14 Br. foc.				137,00 €	163,03 €	
464550469901 Okular W 25x/10 foc.				394,00 €	468,86 €	

Zubehör

464354259010010 Handauflage Stativ K LAB	100,00 €	119,00 €
464350659000 Transportkoffer Stemi 305/508	368,00 €	437,92 €
3055211 Kugeltisch für Auf-/Durchlicht	230,00 €	273,70 €
3055226 Spreizadapterring Kreuztisch/Stativ K	95,00 €	113,05 €
464354259310 Ersatz-Glasplatte Ø84 x 5mm zu Stativ K	17,00 €	20,23 €
464354259320 Ersatz-Kunststoffplatte s/w Ø84 x 5mm zu Stativ K	17,00 €	20,23 €

weiteres Zubehör auf Anfrage

Analysator / Polarisator

464355269010 Polarisator Spot K LED	93,00 €	110,67 €
464355269020 Polarisator Durchlicht K/M	137,00 €	163,03 €
464355269000 Analysator M49/52 drehbar	122,00 €	145,18 €

